

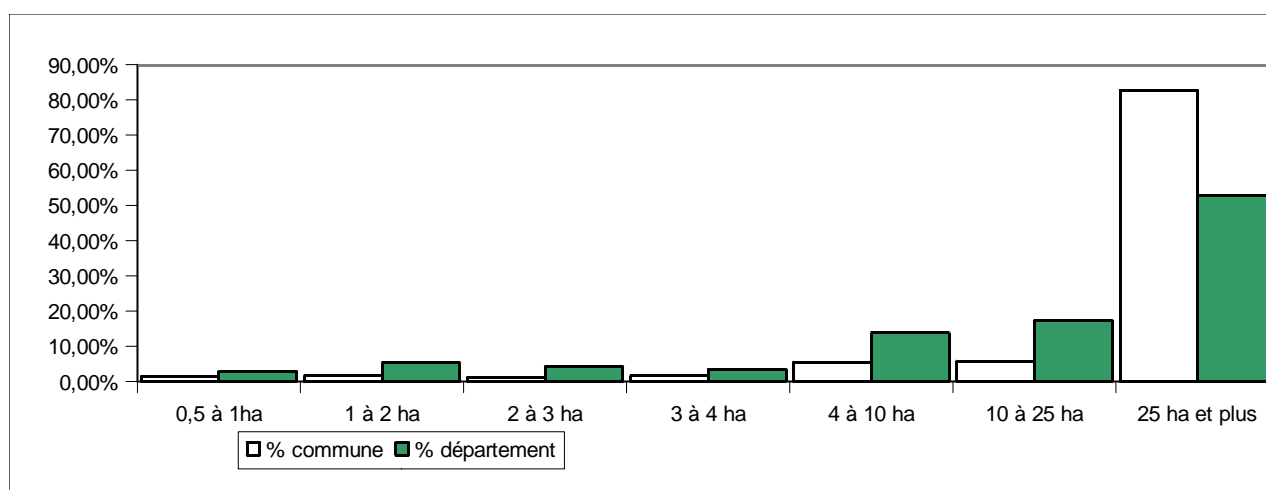
Présentation chiffrées des données forestières de la commune de MIELAN

Données génériques

Surface totale	2212,91 ha
Surface boisée	638,20 ha (<i>ilot de plus de 0,5 ha</i>)
Taux de boisement	28,8%
Surface arborée	721,97 ha (<i>Source IGN</i>) <i>surface arborée tout confondu (haie, ripisylve...)</i>
Taux de surface arborée	32,6%

Repartition par classe de taille de massifs boisés de plus de 0,5 ha

Classe	0,5 à 1ha	1 à 2 ha	2 à 3 ha	3 à 4 ha	4 à 10 ha	10 à 25 ha	25 ha et plus
Surface	8,74 ha	10,25 ha	7,42 ha	10,15 ha	35,34 ha	37,11 ha	528,21 ha
% commune	1,4%	1,6%	1,2%	1,6%	5,5%	5,8%	82,8%
% département	2,90%	5,33%	4,21%	3,39%	13,88%	17,29%	53,00%



Nombre de massifs de plus de 0,5 ha rapporté à une superficie de 1000 ha
19,88 massifs

Surface forestière située à moins de 50 mètres de zones actuellement urbanisées
38,43 hectares 6,02% de la surface boisée