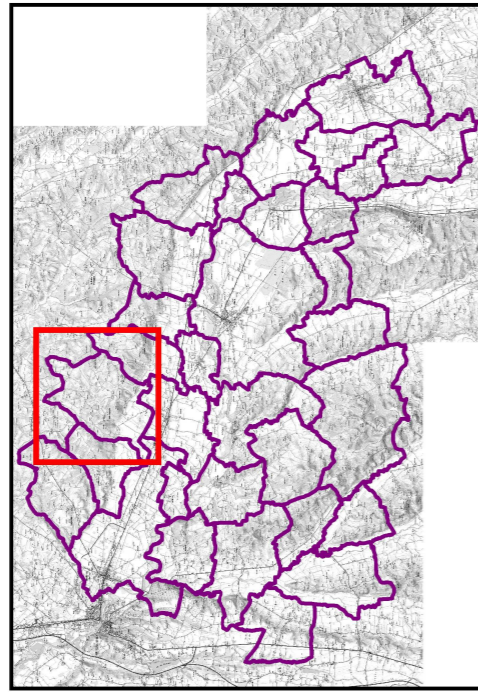


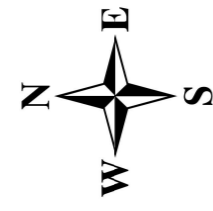
Légende :

- Aléa :**
- Faible
 - Moyen
 - Fort
 - Très fort
 - Non différencié
 - Plan d'eau
- Isocote et cote de la crue de référence (m NGF)**
 157,57
- Isocote et cote intermédiaire (m NGF)**
 157,25
- Limite crue de référence**
- Bande inconstructible de 10m de part et d'autre du cours d'eau et/ou de l'écoulement**

Plan de Situation



Vue 1/3



Echelle: 1/5 000

INDICE	DATE	D	C	MODIFICATION
A	10/2017	GCe	LBh	Première édition
Etabli et contrôlé				
		Par	LBh	Le
		Par	LBh	Le

