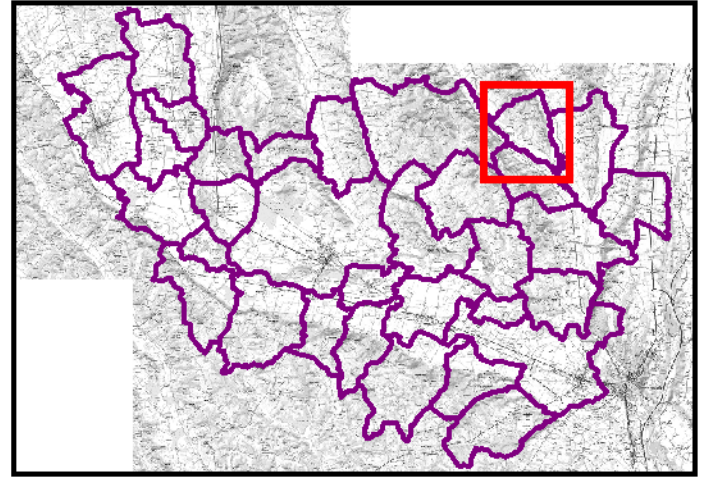


Légende :

- Aléa :**
- Faible
 - Moyen
 - Fort
 - Très fort
 - Non différentiable
 - Plan d'eau
- Isocote et cote de la crue**
- Isocote et cote de la crue de référence (m NGF)
 - Isocote et cote intermédiaire de référence (m NGF)
 - Isocote et cote intermédiaire de référence (m NGF)
 - Isocote et cote de la crue de part et d'autre du cours d'eau et/ou de recouvrement
- Limite crue de référence**
- Bande inconstructible de 10m



INDICE	DATE	D	C	MODIFICATION
A	11/2017	GC6	LBH	Première édition
B	12/2017	GL6	LBH	Suite aux remarques DDT 32

Contrôle et contrôlé

Le	Par	Le	Par
12/17	LBH		

Etabli et contrôlé

Affaire n° 833 0697

ARTELIA

Source : BD Cadastre

