

ANNEXE 1 : PLAN GENERAL DES DISPOSITIFS HYDRAULIQUES ET D’ASSAINISSEMENT

Ministère de la Transition Ecologique et Solidaire

Direction Régionale de l'Environnement, de
l'Aménagement et du Logement Occitanie

Cité administrative Bât. G -
1 Rue de la cité administrative - CS 60539
31074 Toulouse Cedex 9



RN124 -

**AMENAGEMENT A 2X2 VOIES DE LA SECTION
GIMONT - L'ISLE JOURDAN**

Dossier d'autorisation environnementale

Plan général des dispositifs d'assainissement



Mars 2021



setec
international

G I J O U S E T D A E H Y D 0 0 0 0 0 - - - - - 0 0 0 0 A 0 0

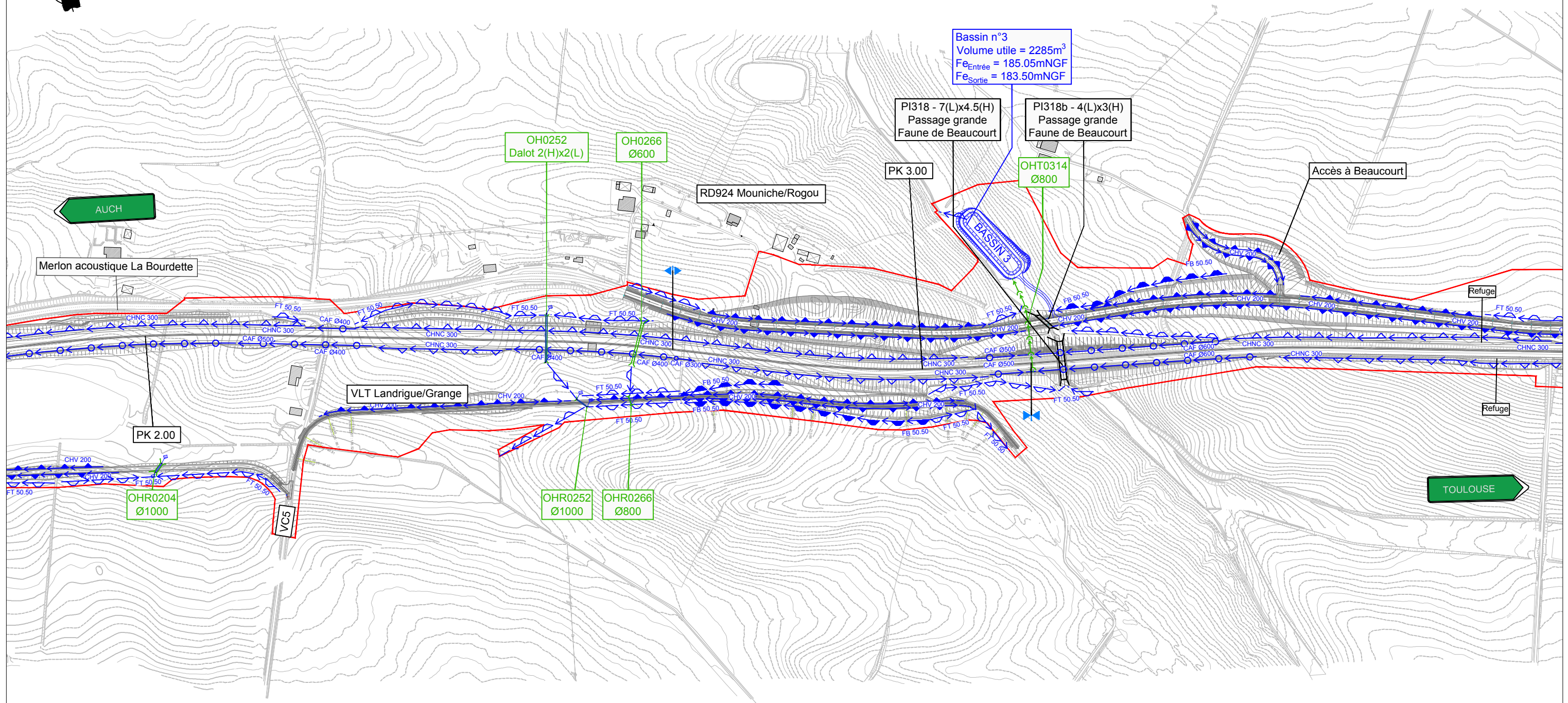
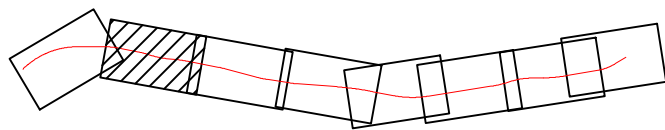


TABLEAU D'ASSEMBLAGE



Légende :

	Caniveau à fente		Cunette Hydraulique Non Circulable		Fossé terre existant
	Fossé terre		Cunette Hydraulique végétalisée		Cunette Hydraulique Non Circulable existante
	Fossé béton		Ouvrage Hydraulique de Transparence		Caniveau à fente existante
	Descentes d'eau		Ouvrage Hydraulique de traversée		Ouvrage Hydraulique de Transparence
			Ouvrage Hydraulique de traversée		Ouvrage Hydraulique de traversée

 LIBERTÉ • ÉGALITÉ • FRATERNITÉ RÉPUBLIQUE FRANÇAISE MINISTÈRE DE LA TRANSITION ÉCOLOGIQUE ET SOLIDAIRE	RN124 - AMENAGEMENT A 2X2 VOIES DE LA SECTION GIMONT - L'ISLE JOURDAIN		 Mars 2021 Echelle : 1 / 5000				
	Dossier d'autorisation environnementale Assainissement et hydraulique Plan général des dispositifs d'assainissement Vue en plan						
GIOU	SET	DAE	HYD	00000	PLA	0000	A00

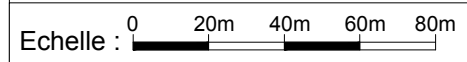
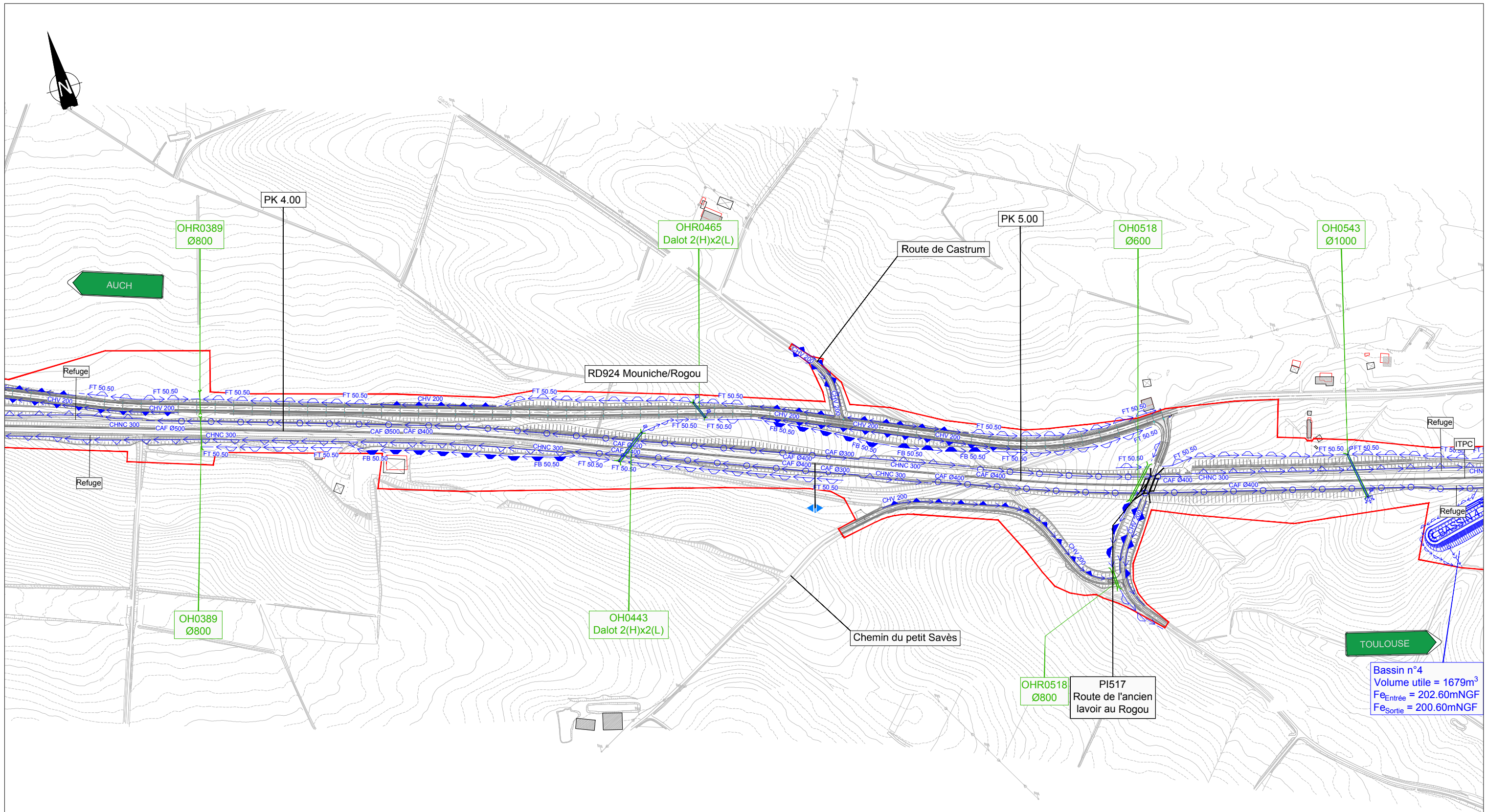
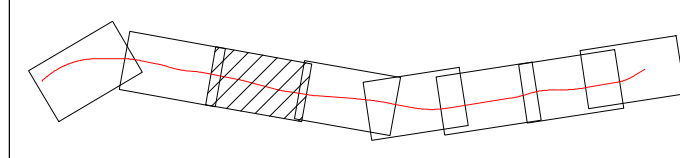


TABLEAU D'ASSEMBLAGE



Légende :

- | | | | | | |
|--|------------------|--|-------------------------------------|--|--|
| | Caniveau à fente | | Cunette Hydraulique Non Circulable | | Fossé terre existant |
| | Fossé terre | | Cunette Hydraulique végétalisée | | Cunette Hydraulique Non Circulable existante |
| | Fossé béton | | Ouvrage Hydraulique de Transparence | | Caniveau à fente existante |
| | Descentes d'eau | | Ouvrage Hydraulique de traversée | | Ouvrage Hydraulique de Transparence |
| | | | | | Ouvrage Hydraulique de traversée |

<p>LIBERTÉ • ÉGALITÉ • FRATERNITÉ REPUBLIQUE FRANÇAISE</p> <p>MINISTÈRE DE LA TRANSITION ÉCOLOGIQUE ET SOLIDAIRE</p>	<p>RN124 - AMENAGEMENT A 2X2 VOIES DE LA SECTION GIMONT - L'ISLE JOURDAIN</p> <p>Dossier d'autorisation environnementale Assainissement et hydraulique</p>		<p>Mars 2021 Echelle : 1 / 5000</p>				
	<p>Plan général des dispositifs d'assainissement Vue en plan</p>						
GIOU	SET	DAE	HYD	00000	PLA	0000	A00

Bassin n°4
Volume utile = 1679m³
F_eEntrée = 202.60mNGF
F_eSortie = 200.60mNGF