

**Légende :**

- |  |                  |  |                                     |  |  |
|--|------------------|--|-------------------------------------|--|--|
|  | Caniveau à fente |  | Cunette Hydraulique Non Circulable  |  | Fossé terre existant                         |
|  | Fossé terre      |  | Cunette Hydraulique végétalisée     |  | Cunette Hydraulique Non Circulable existante |
|  | Fossé béton      |  | Ouvrage Hydraulique de Transparence |  | Caniveau à fente existante                   |
|  | Descentes d'eau  |  | Ouvrage Hydraulique de traversée    |  | Ouvrage Hydraulique de Transparence          |
|  |                  |  | Ouvrage Hydraulique de traversée    |  | Ouvrage Hydraulique de traversée             |



MINISTÈRE DE LA TRANSITION ÉCOLOGIQUE ET SOLIDAIRE

**RN124 - AMENAGEMENT A 2X2 VOIES DE LA SECTION GIMONT - L'ISLE JOURDAIN**

Dossier d'autorisation environnementale Assainissement et hydraulique

Plan général des dispositifs d'assainissement  
Vue en plan

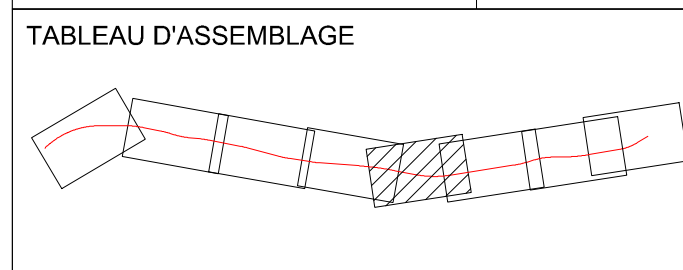
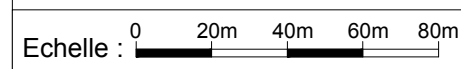
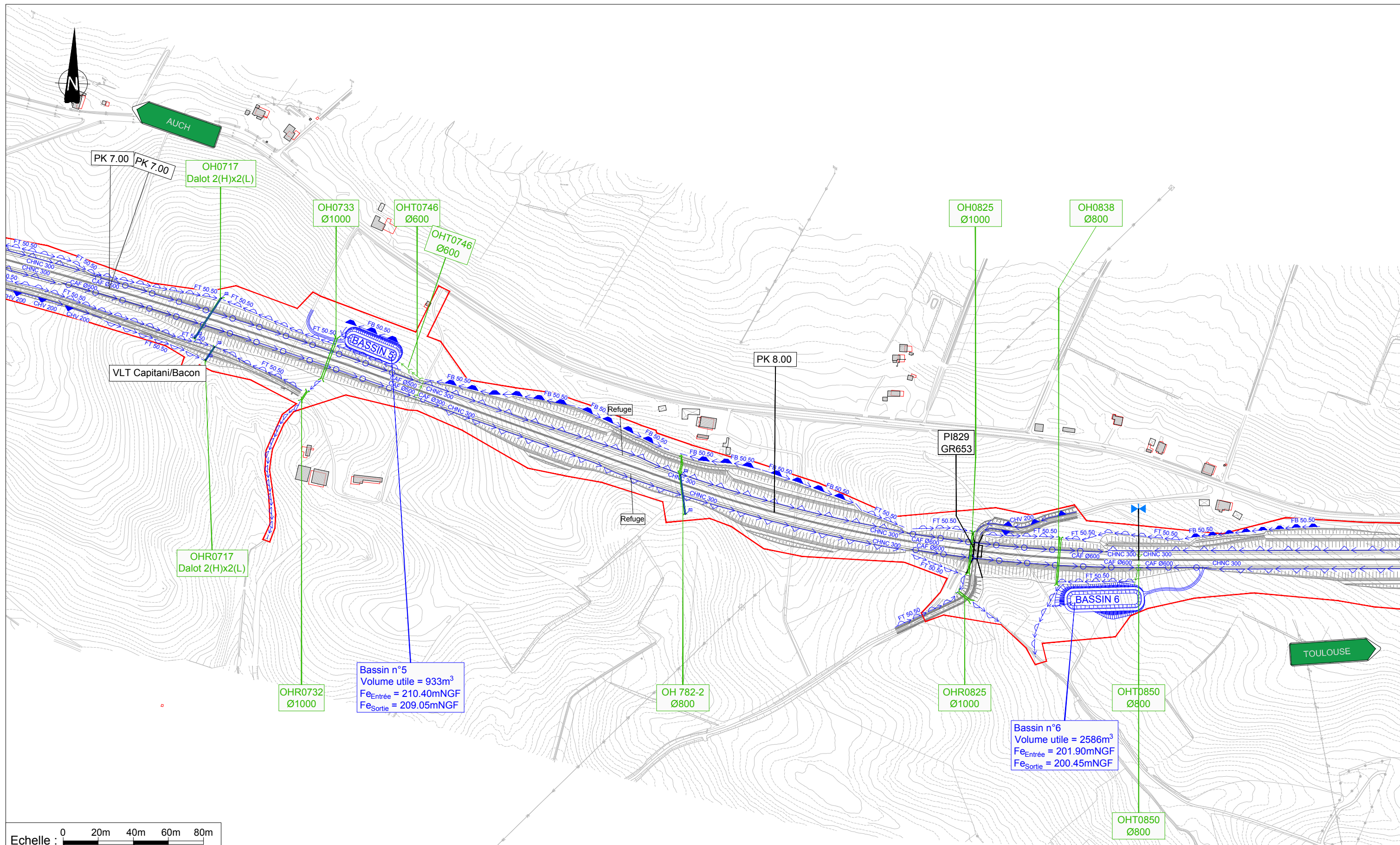


setec international

Mars 2021

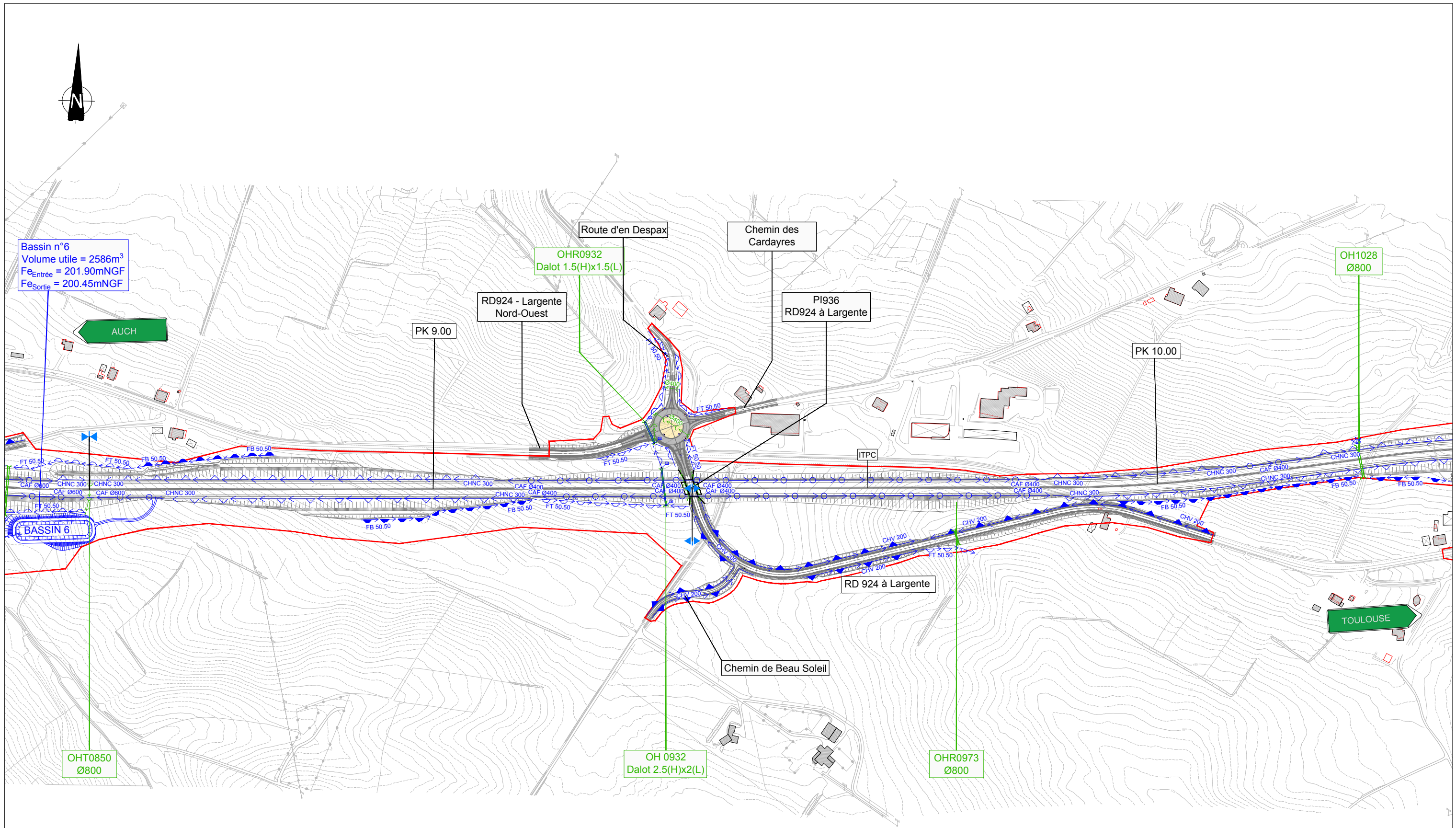
Echelle : 1 / 5000

GIOU	SET	DAE	HYD	00000	PLA	0000	A00
------	-----	-----	-----	-------	-----	------	-----



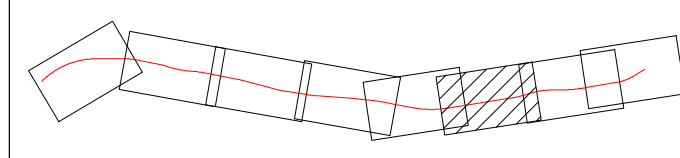
- Légende :**
- Caniveau à fente
  - Fossé terre
  - Fossé béton
  - Descentes d'eau
  - Cunette Hydraulique Non Circulable
  - Cunette Hydraulique végétalisée
  - Ouvrage Hydraulique de Transparence
  - Ouvrage Hydraulique de traversée
  - Fossé terre existant
  - Cunette Hydraulique Non Circulable existante
  - Caniveau à fente existante
  - Ouvrage Hydraulique de Transparence existant
  - Ouvrage Hydraulique de traversée existant

 LIBERTÉ • ÉGALITÉ • FRATERNITÉ RÉPUBLIQUE FRANÇAISE  MINISTÈRE DE LA TRANSITION ÉCOLOGIQUE ET SOLIDAIRE	<b>RN124 - AMENAGEMENT A 2X2          VOIES DE LA SECTION          GIMONT - L'ISLE JOURDAIN</b>		 Mars 2021 Echelle : 1 / 5000				
	Dossier d'autorisation environnementale Assainissement et hydraulique Plan général des dispositifs d'assainissement Vue en plan						
GIJOU	SET	DAE	HYD	00000	PLA	0000	A00



Echelle : 0 20m 40m 60m 80m

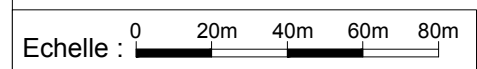
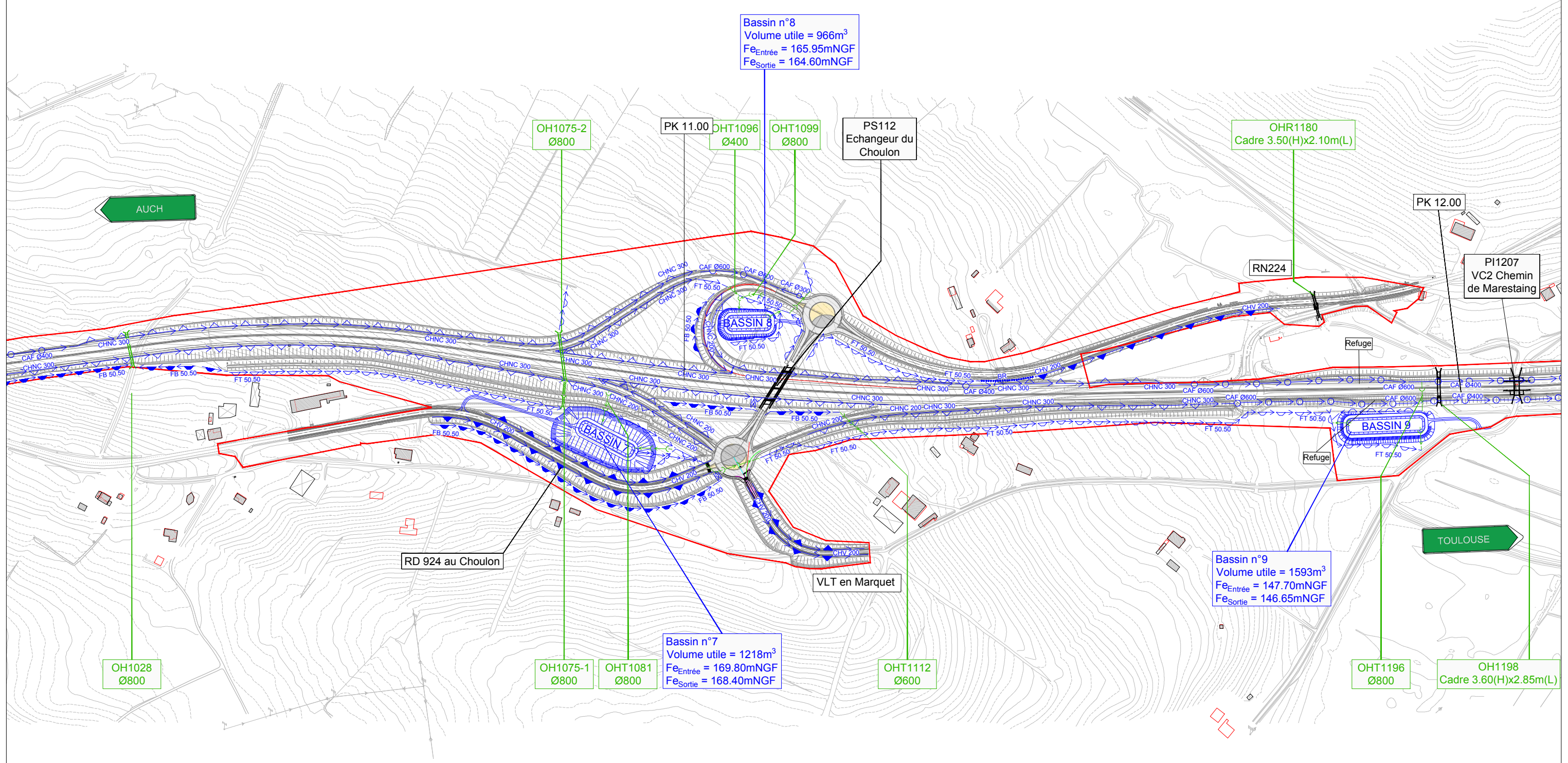
**TABLEAU D'ASSEMBLAGE**



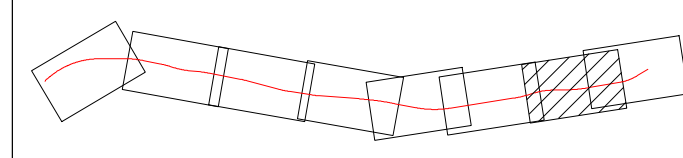
**Légende :**

- |  |                  |  |                                     |  |  |
|--|------------------|--|-------------------------------------|--|--|
|  | Caniveau à fente |  | Cunette Hydraulique Non Circulable  |  | Fossé terre existant                         |
|  | Fossé terre      |  | Cunette Hydraulique végétalisée     |  | Cunette Hydraulique Non Circulable existante |
|  | Fossé béton      |  | Ouvrage Hydraulique de Transparence |  | Caniveau à fente existante                   |
|  | Descentes d'eau  |  | Ouvrage Hydraulique de traversée    |  | Ouvrage Hydraulique de Transparence existant |
|  |                  |  |                                     |  | Ouvrage Hydraulique de traversée existant    |

<p>LIBERTÉ • ÉGALITÉ • FRATERNITÉ REPUBLIQUE FRANÇAISE</p> <p>MINISTÈRE DE LA TRANSITION ÉCOLOGIQUE ET SOLIDAIRE</p>	<p><b>RN124 - AMENAGEMENT A 2X2 VOIES DE LA SECTION GIMONT - L'ISLE JOURDAIN</b></p> <p>Dossier d'autorisation environnementale Assainissement et hydraulique</p>		<p>setec international</p> <p>Mars 2021</p> <p>Echelle : 1 / 5000</p>				
	<p>Plan général des dispositifs d'assainissement Vue en plan</p>						
GIOU	SET	DAE	HYD	00000	PLA	0000	A00



**TABLEAU D'ASSEMBLAGE**



**Légende :**

- Caniveau à fente
- Fossé terre
- Fossé béton
- Descentes d'eau
- Cunette Hydraulique Non Circulable
- Cunette Hydraulique végétalisée
- Ouvrage Hydraulique de Transparence
- Ouvrage Hydraulique de traversée
- Fossé terre existant
- Cunette Hydraulique Non Circulable existante
- Caniveau à fente existante
- Ouvrage Hydraulique de Transparence existant
- Ouvrage Hydraulique de traversée existant

MINISTÈRE DE LA TRANSITION ÉCOLOGIQUE ET SOLIDAIRE	<b>RN124 - AMENAGEMENT A 2X2 VOIES DE LA SECTION GIMONT - L'ISLE JOURDAIN</b>				Mars 2021 Echelle : 1 / 5000		
	Dossier d'autorisation environnementale Assainissement et hydraulique Plan général des dispositifs d'assainissement Vue en plan						
GIJOU	SET	DAE	HYD	00000	PLA	0000	A00

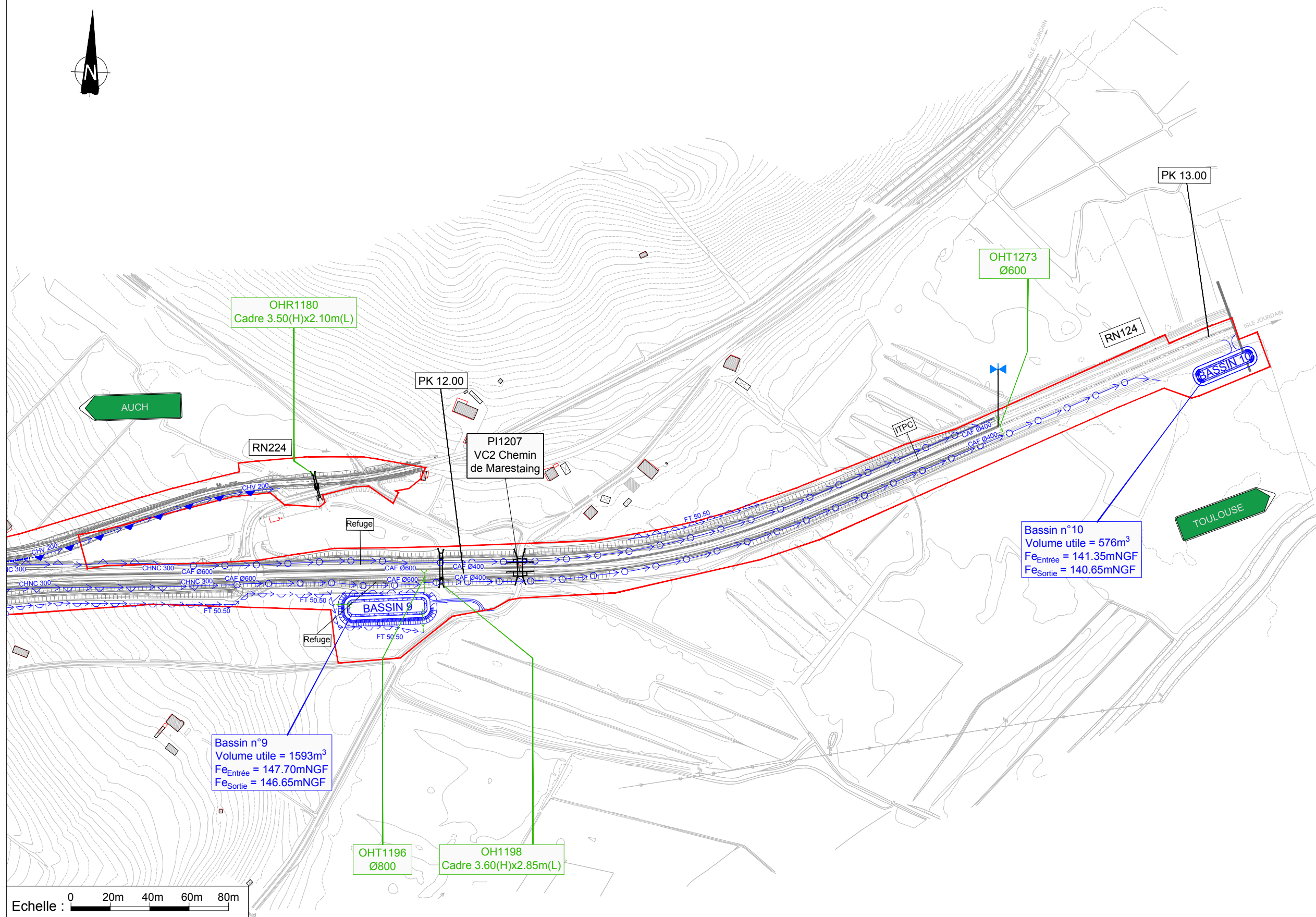
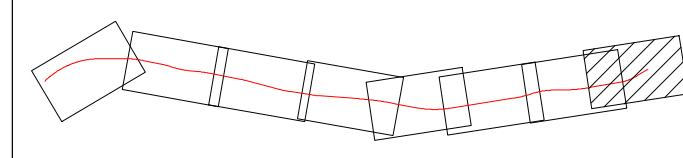


TABLEAU D'ASSEMBLAGE



Légende :

- |  |                  |  |                                     |  |  |
|--|------------------|--|-------------------------------------|--|--|
|  | Caniveau à fente |  | Cunette Hydraulique Non Circulable  |  | Fossé terre existant                         |
|  | Fossé terre      |  | Cunette Hydraulique végétalisée     |  | Cunette Hydraulique Non Circulable existante |
|  | Fossé béton      |  | Ouvrage Hydraulique de Transparence |  | Caniveau à fente existante                   |
|  | Descentes d'eau  |  | Ouvrage Hydraulique de traversée    |  | Ouvrage Hydraulique de Transparence existant |
|  |                  |  |                                     |  | Ouvrage Hydraulique de traversée existant    |

 LIBERTÉ • ÉGALITÉ • FRATERNITÉ RÉPUBLIQUE FRANÇAISE  MINISTÈRE DE LA TRANSITION ÉCOLOGIQUE ET SOLIDAIRE	<b>RN124 - AMENAGEMENT A 2X2          VOIES DE LA SECTION          GIMONT - L'ISLE JOURDAIN</b>		 Mars 2021 Echelle : 1 / 5000				
	Dossier d'autorisation environnementale Assainissement et hydraulique Plan général des dispositifs d'assainissement Vue en plan						
GIOU	SET	DAE	HYD	00000	PLA	0000	A00