

SECTION 3 : GIMONT-ISLE JOURDAIN

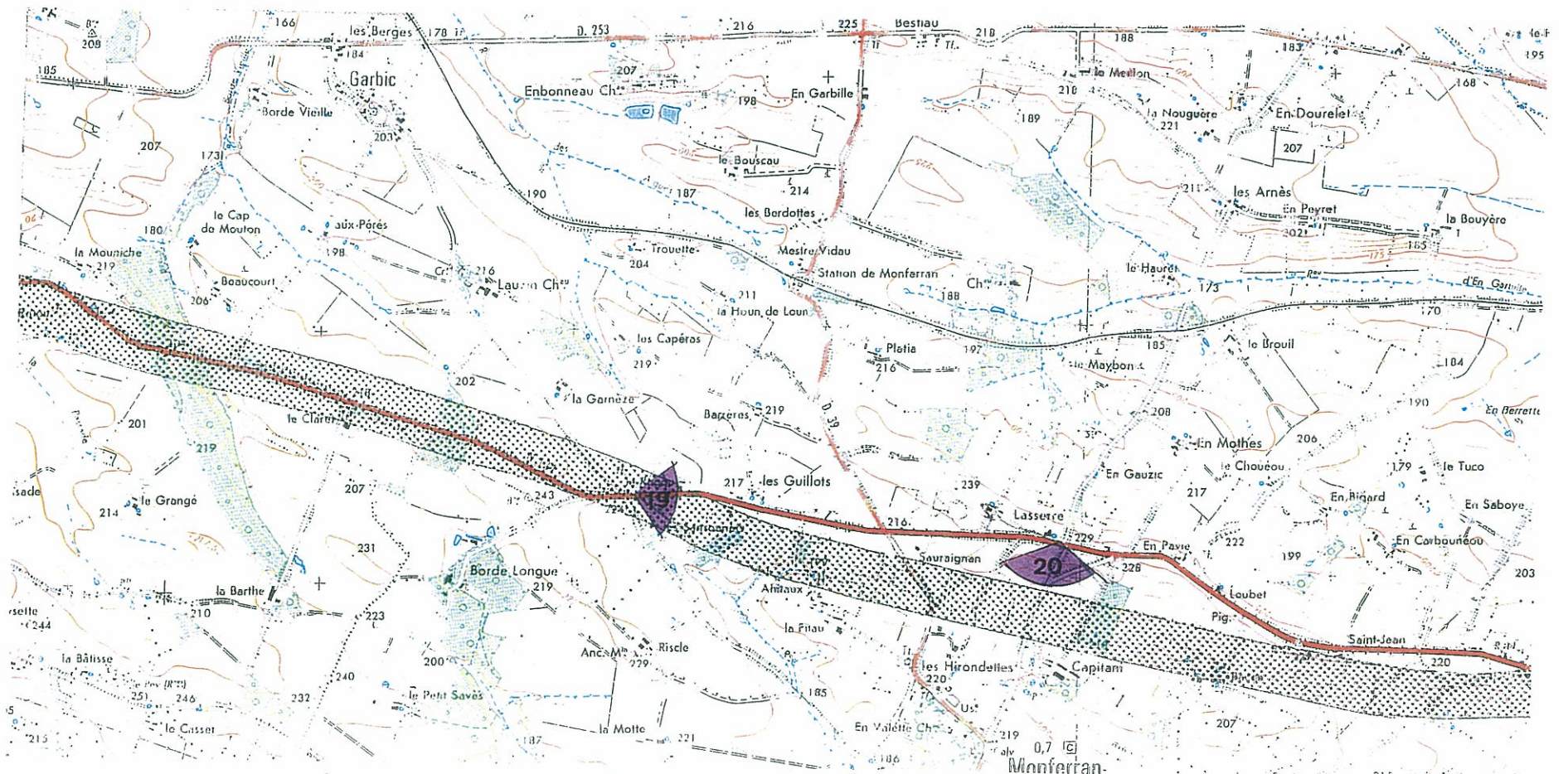
19

APPROCHE SENSIBLE ET
CONNAISSANCE DU SITE
(ENQUETE PHOTOGRAPHIQUE)
PLANCHE 7



PHOTO N°19 : La voie passe entre la pointe du boisement et la R.N. 124

PHOTO 20 : Vue sur le village de Montferran-Saves : la voie passe dans la légère dépression du terrain.



20

4

SECTION 4 : DEVIATION DE LEGUEVIN

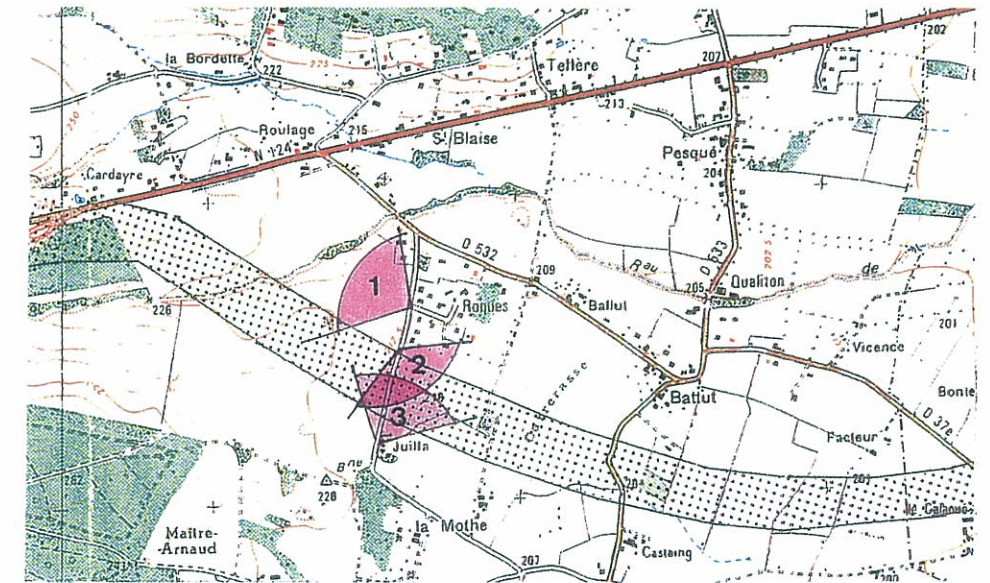
1-2 : APPROCHE SENSIBLE ET
CONNAISSANCE DU SITE
SEQUENCE 1 Photos 1 à 3



1

Photo 1 : La voie traversera en remblai, puis en déblai après la ligne boisée du ruisseau, en venant de la R.N. 124, ce très léger vallonement.

Photos n°2 et 3 : La voie sera au niveau du terrain naturel et les automobilistes profiteront de larges ouvertures de vues sur la plaine, ponctuées par quelques arbres isolés et de rares boisements.



2



3

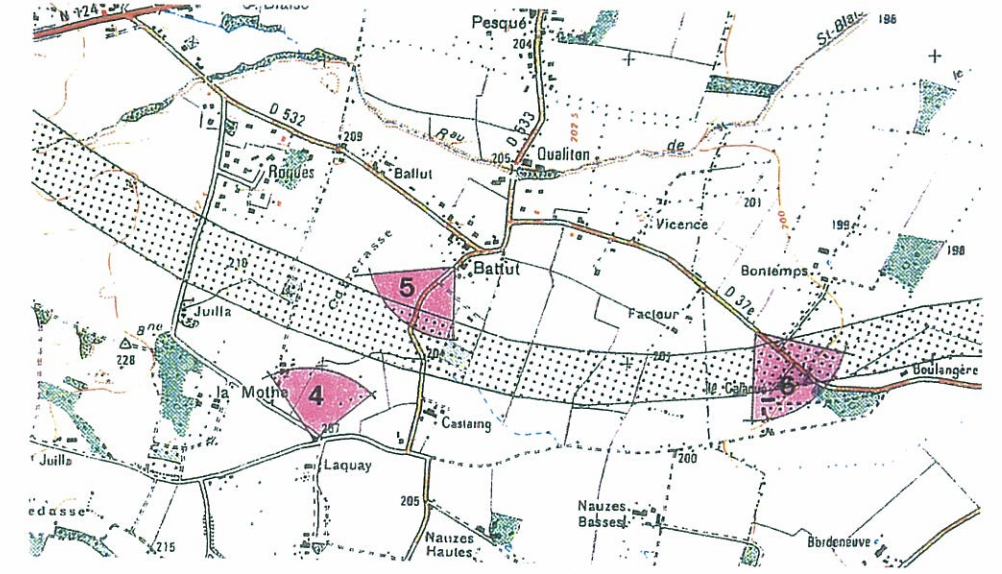
SECTION 4 : DEVIATION DE LEQUEVIN

1-2 : APPROCHE SENSIBLE ET
CONNAISSANCE DU SITE
SEQUENCE 1 Photos 4 à 6



Photos 4 et 5 : La voie sera au niveau du terrain naturel dans cette zone d'habitat très dispersé.

Photo 6 : La voie passera entre les deux propriétés marquées par des allées plantées : Bontemps et Le Calaoué.

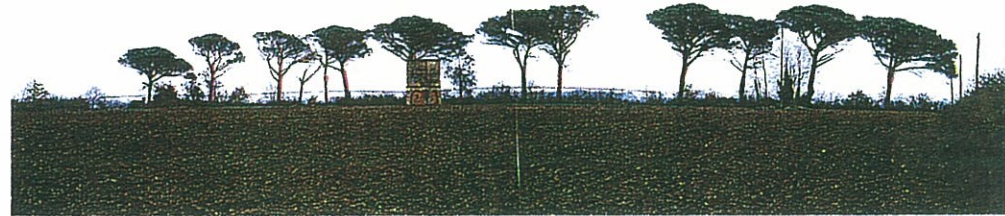
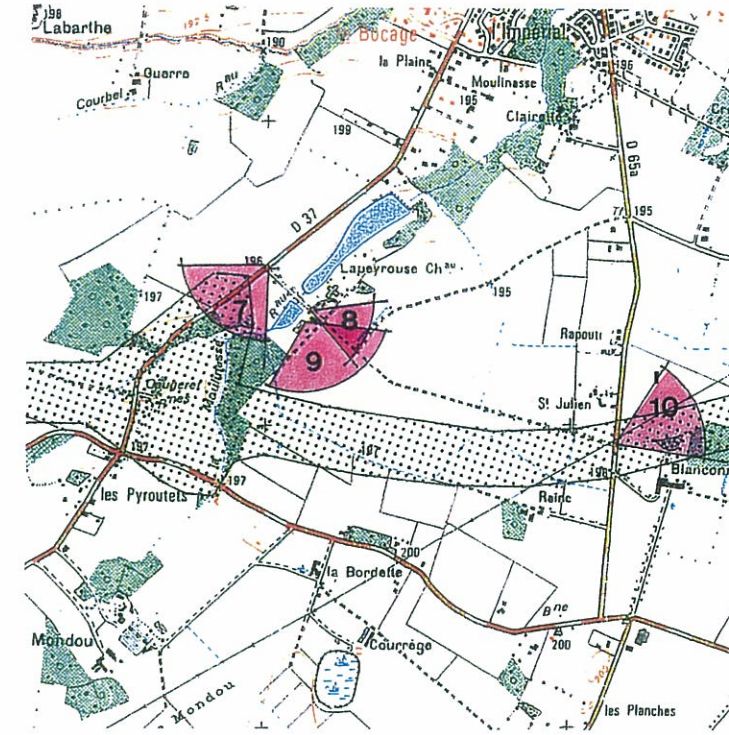


SECTION 4 : DEVIATION DE LEGUEVIN

1-2 : APPROCHE SENSIBLE ET
CONNAISSANCE DU SITE
SEQUENCE 1 Photos 7 à 10



7



8



9

Photo 7 : La voie traversera un de ces deux boisements.

Photos 8 et 9 : Impact visuel fort de cet alignement de pins parasol, près du château de Lapeyrouse.

Photo 10 : La voie passera en limite de ce petit boisement.



10

SECTION 4 : DEVIATION DE LEGUEVIN

1-2 : APPROCHE SENSIBLE ET CONNAISSANCE DU SITE

SEQUENCE 1 Photos 11 à 13
SEQUENCE 2 Photos 14

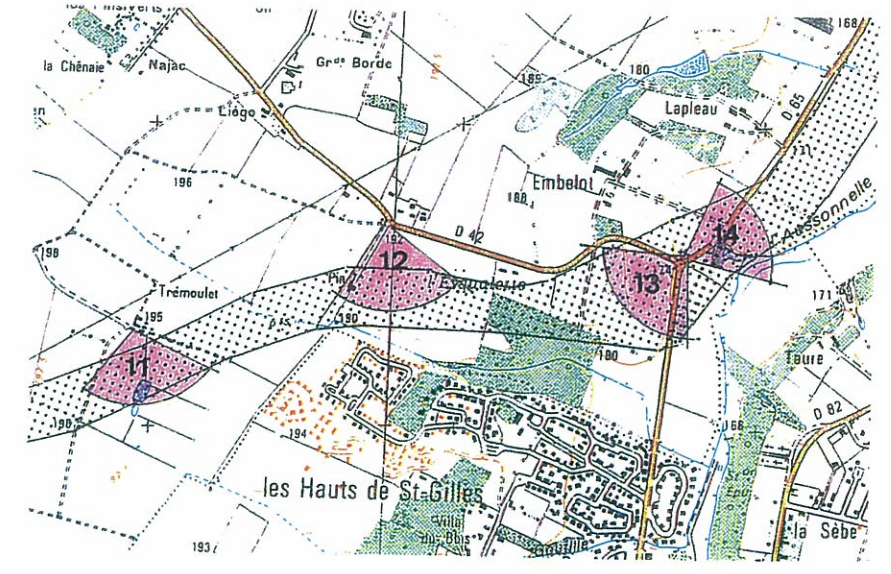


11



12

- Photo 11 : La voie passera en limite de jardin de cette maison (élevage de chevaux)
- Photo 12 : La voie passera au niveau de la maison du lieu-dit « Le Pin » : les groupes d'habitations des Hauts de St Gilles sont visibles en deuxième plan.
- Photos 13 et 14 : point d'échange avec les routes départementales D65 et D42.
- Photo 14 : La voie passera à droite de la D65 en traversant le petit boisement.



13



107

14

4

SECTION 4 : DEVIATION DE LEGUEVIN

1-2 : APPROCHE SENSIBLE ET
CONNAISSANCE DU SITE
SEQUENCE 2 Photos 15 à 19



15



16

Photo 15 : La voie restera parallèle à la D65 : légers vallonements de la vallée de l'Aussonnelle.

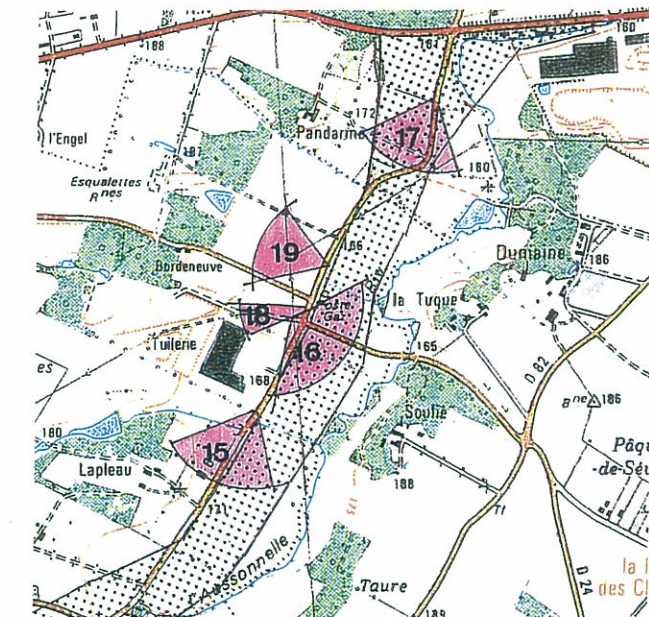
photo 16 : La voie traversera la D24



17

Photo 17 : La voie traversera cet alignement de platanes et il faut noter la présence d'un très gros chêne en bordure de la route actuelle. (visible sur la prise de vue)

Photo 18 : La tuilerie et le transformateur : points d'appel visuels.



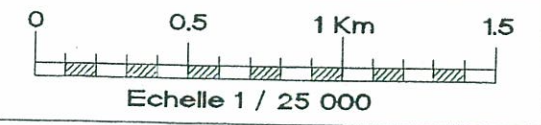
18



19

SECTION 1 : AUCH- AUBIET

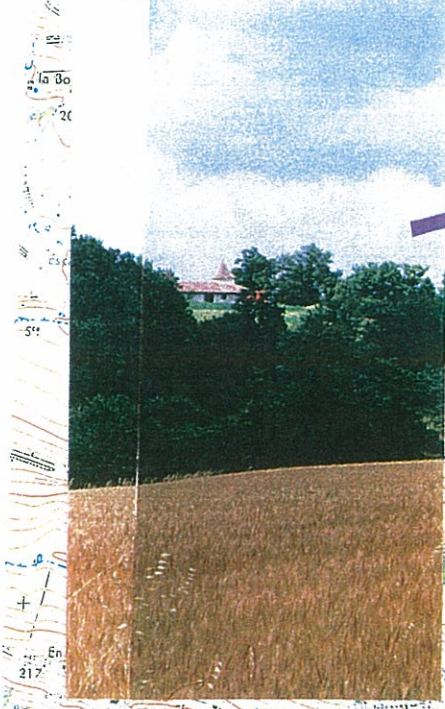
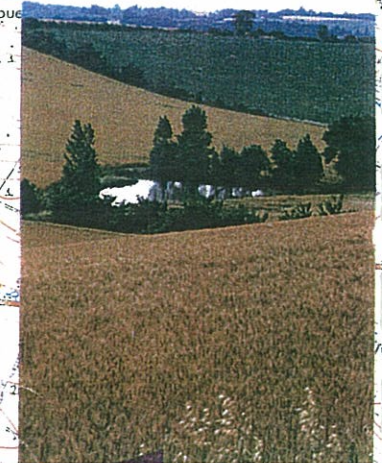
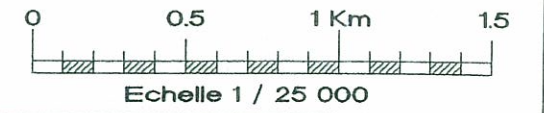
LES POINTS D'APPEL VISUEL PLANCHE 1



4

SECTION 2 : DEVIATION DE GIMONT

LES POINTS D'APPEL VISUEL PLANCHE 3



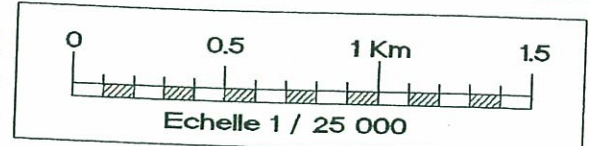
LEGENDE

- Tronçon en remblai
- Tronçon en déblai
- Tronçon au niveau du terrain naturel
- Entité de vallon particulièrement bien perçue
- Ouverture de vue
- Vue limitée aux talus de déblais
- (+) Impact jugé positif
- (-) Impact jugé négatif

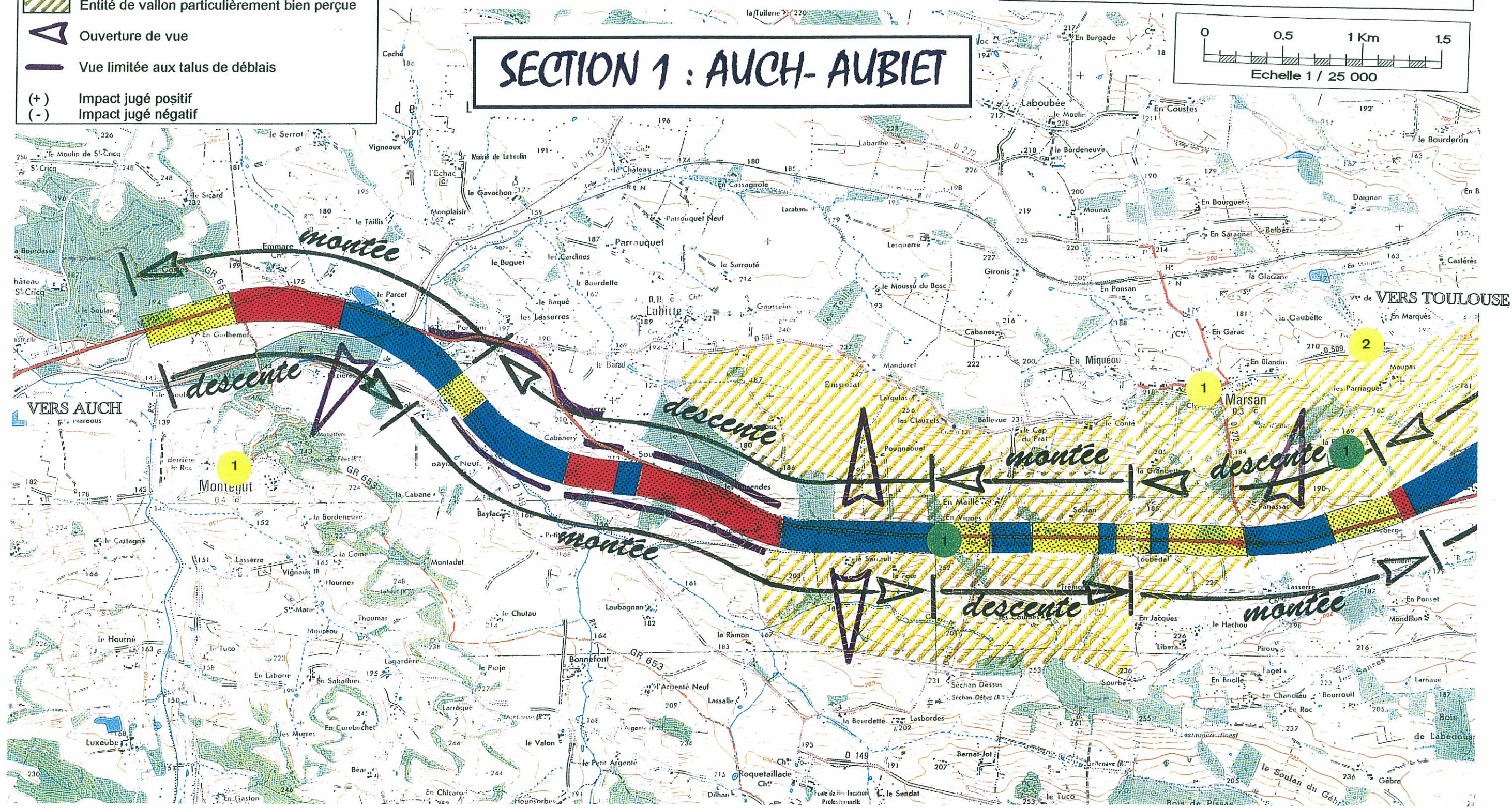
LES POINTS D'APPEL VISUELS

- LES ELEMENTS BATIS :
1- Le château de Montégut (+)
- LES ELEMENTS NATURELS
1- Traversée de boisement (effet de tranchée) (-)

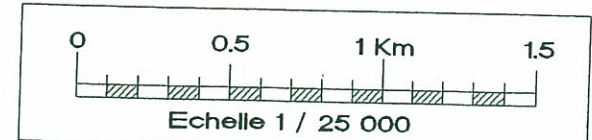
**LA PERCEPTION VISUELLE DE L'USAGER DANS LES DEUX SENS DE CIRCULATION
PLANCHE 1**



SECTION 1 : AUCH- AUBIET



**LA PERCEPTION VISUELLE DE L'USAGER DANS LES DEUX SENS DE CIRCULATION
PLANCHE 3**



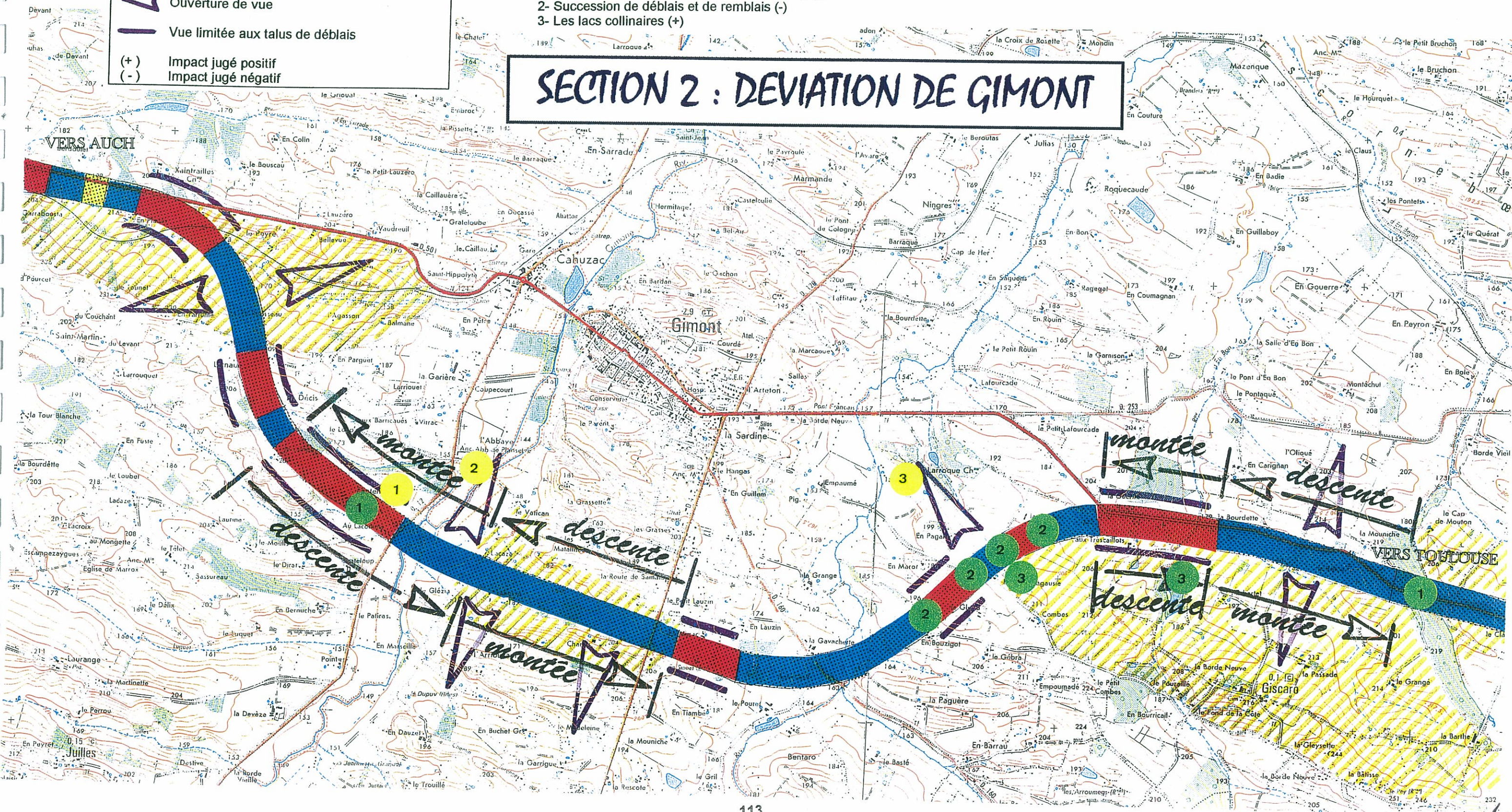
LEGENDE

- Tronçon en remblai
- Tronçon en déblai
- Tronçon au niveau du terrain naturel
- Entité de vallon particulièrement bien perçue
- Ouverture de vue
- Vue limitée aux talus de déblais
- (+) Impact jugé positif
- (-) Impact jugé négatif

LES POINTS D'APPEL VISUELS

- LES ELEMENTS BATIS :
 - 1- Le château de Fontenille (+)
 - 2- Abbaye de Planselve qui sera probablement perçue du haut du remblai. (+)
 - 3- Le château de Larroque (+)
- LES ELEMENTS NATURELS
 - 1- Traversée de boisement (effet de tranchée) (-)
 - 2- Succession de déblais et de remblais (-)
 - 3- Les lacs collinaires (+)

SECTION 2 : DEVIATION DE GIMONT



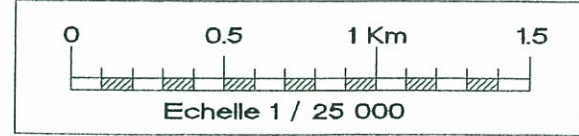
**LA PERCEPTION VISUELLE DE L'USAGER DANS LES DEUX SENS DE CIRCULATION
PLANCHE 4**

LEGENDE

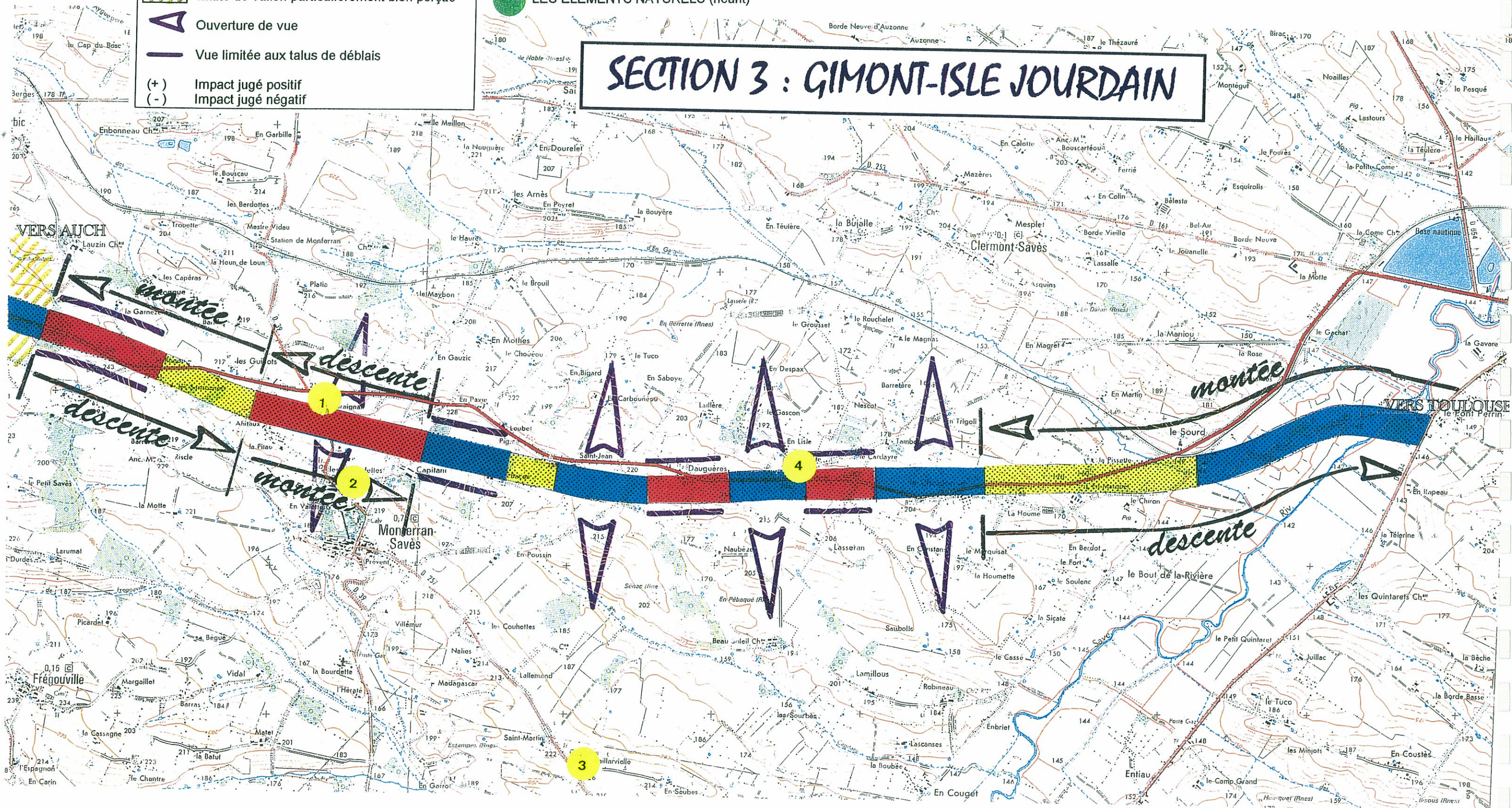
- Tronçon en remblai
- Tronçon en déblai
- Tronçon au niveau du terrain naturel
- Entité de vallon particulièrement bien perçue
- Ouverture de vue
- Vue limitée aux talus de déblais
- (+) Impact jugé positif
- (-) Impact jugé négatif

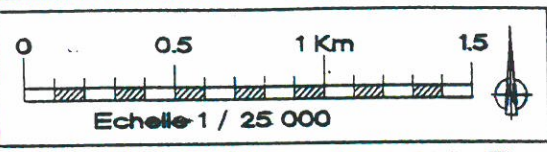
LES POINTS D'APPEL VISUELS

- LES ELEMENTS BATIS :**
 - 1- Maison style « île de France » (-)
 - 2- Bâtiment industriel (-)
 - 3- Château d'eau (-)
 - 4- Bâtiment industriel
- LES ELEMENTS NATURELS (néant)**



SECTION 3 : GIMONT-ISLE JOURDAIN





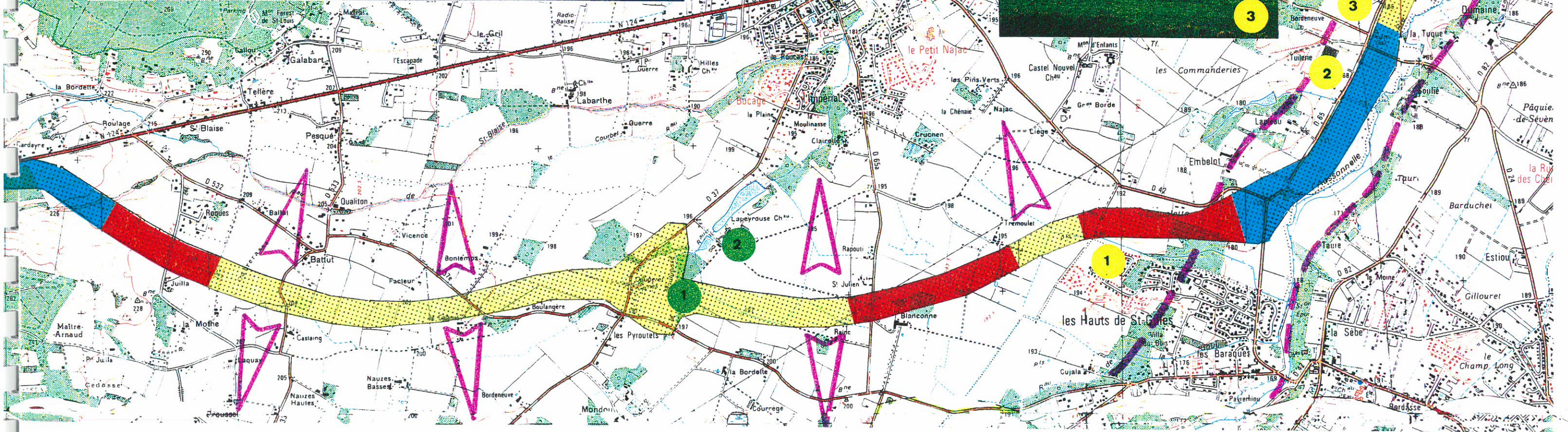
LA PERCEPTION VISUELLE DE L'AUTOMOBILISTE SUIVANT LES DEUX SENS DE CIRCULATION

LES PONTS D'APPEL VISUELS :

- **LES ELEMENTS BATIS**
 - 1- Le groupement d'habitations des Hauts de St Gilles
 - 2- La tuilerie
 - 3- Le transformateur EDF
- **LES ELEMENTS NATURELS**
 - 1- Traversée de boisement
 - 2- Alignement de pins parasol
 - 3- Alignement de platanes



SECTION 4 : DEVIATION DE LEGUEVIN



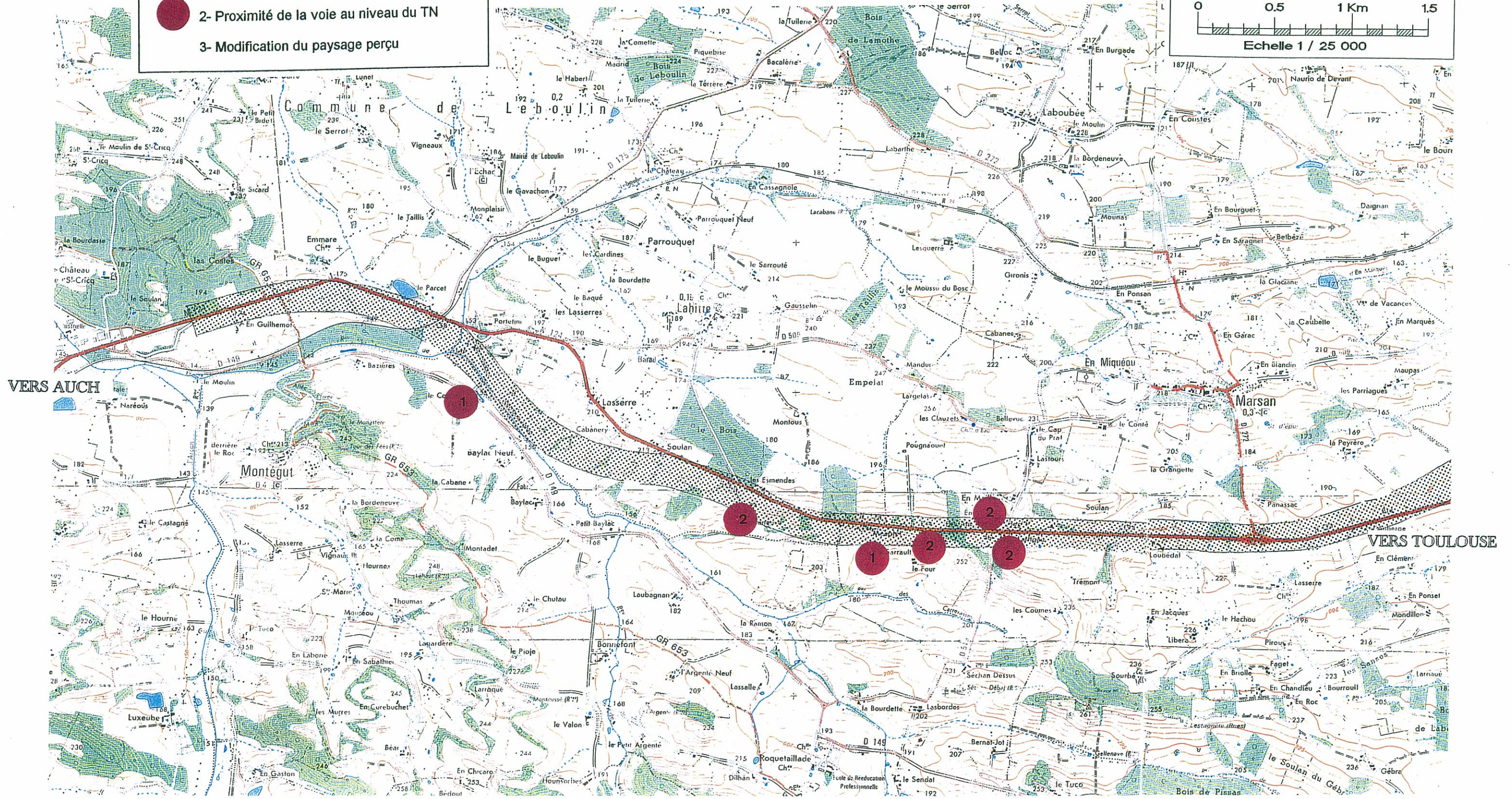
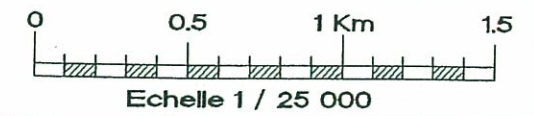
SECTION 1 : AUCH-AUBIET

LEGENDE

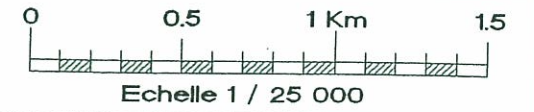
Impact fort pour les habitations riveraines, parce que :

- 1- Talus de remblai
- 2- Proximité de la voie au niveau du TN
- 3- Modification du paysage perçu

LE POINT DE VUE DES RIVERAINS PLANCHE 1



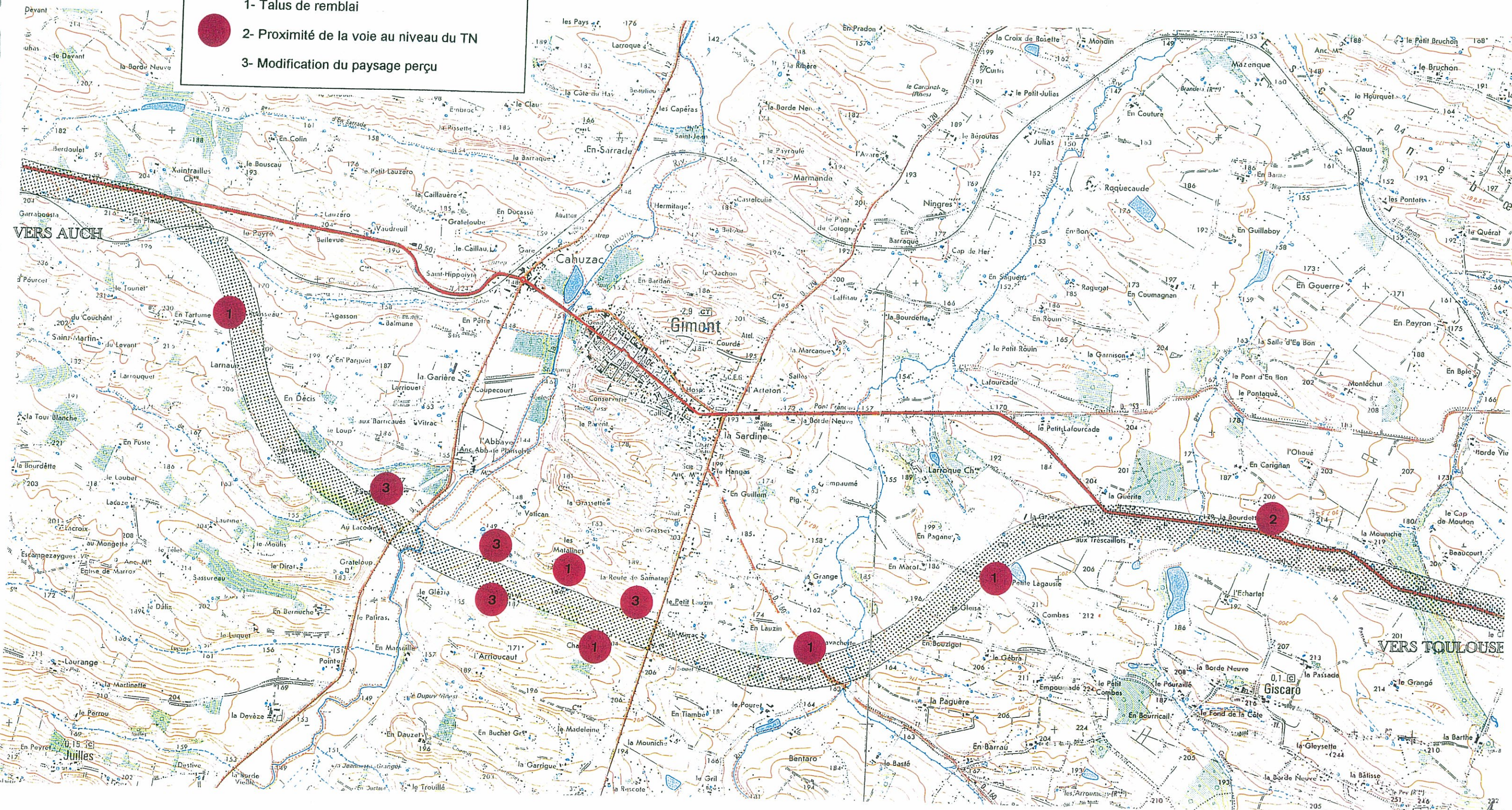
SECTION 2 : DEVIATION DE GIMONT



LEGENDE

Impact fort pour les habitations riveraines, parce que :

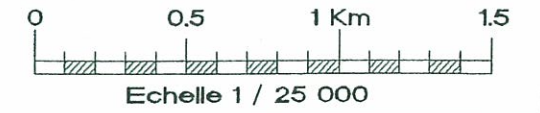
- 1- Talus de remblai
- 2- Proximité de la voie au niveau du TN
- 3- Modification du paysage perçu



4

SECTION 3 : GIMONT-ISLE JOURDAIN

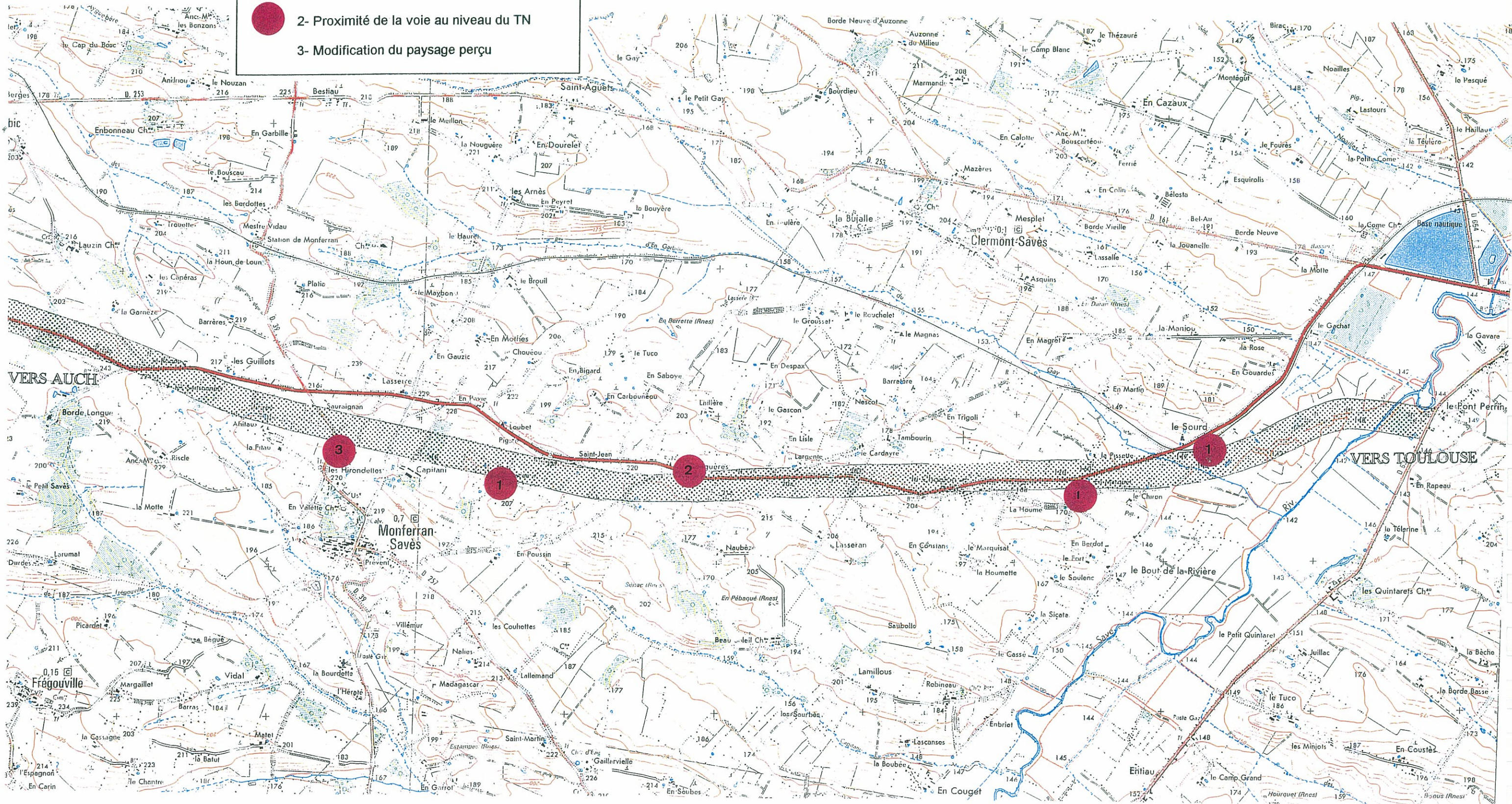
LE POINT DE VUE DES RIVERAINS PLANCHE 4



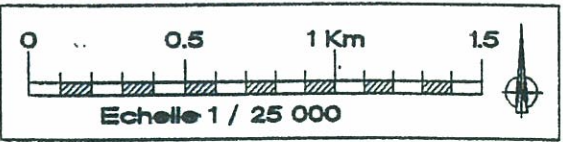
LEGENDE

Impact fort pour les habitations riveraines, parce que :

- 1- Talus de remblai
- 2- Proximité de la voie au niveau du TN
- 3- Modification du paysage perçu

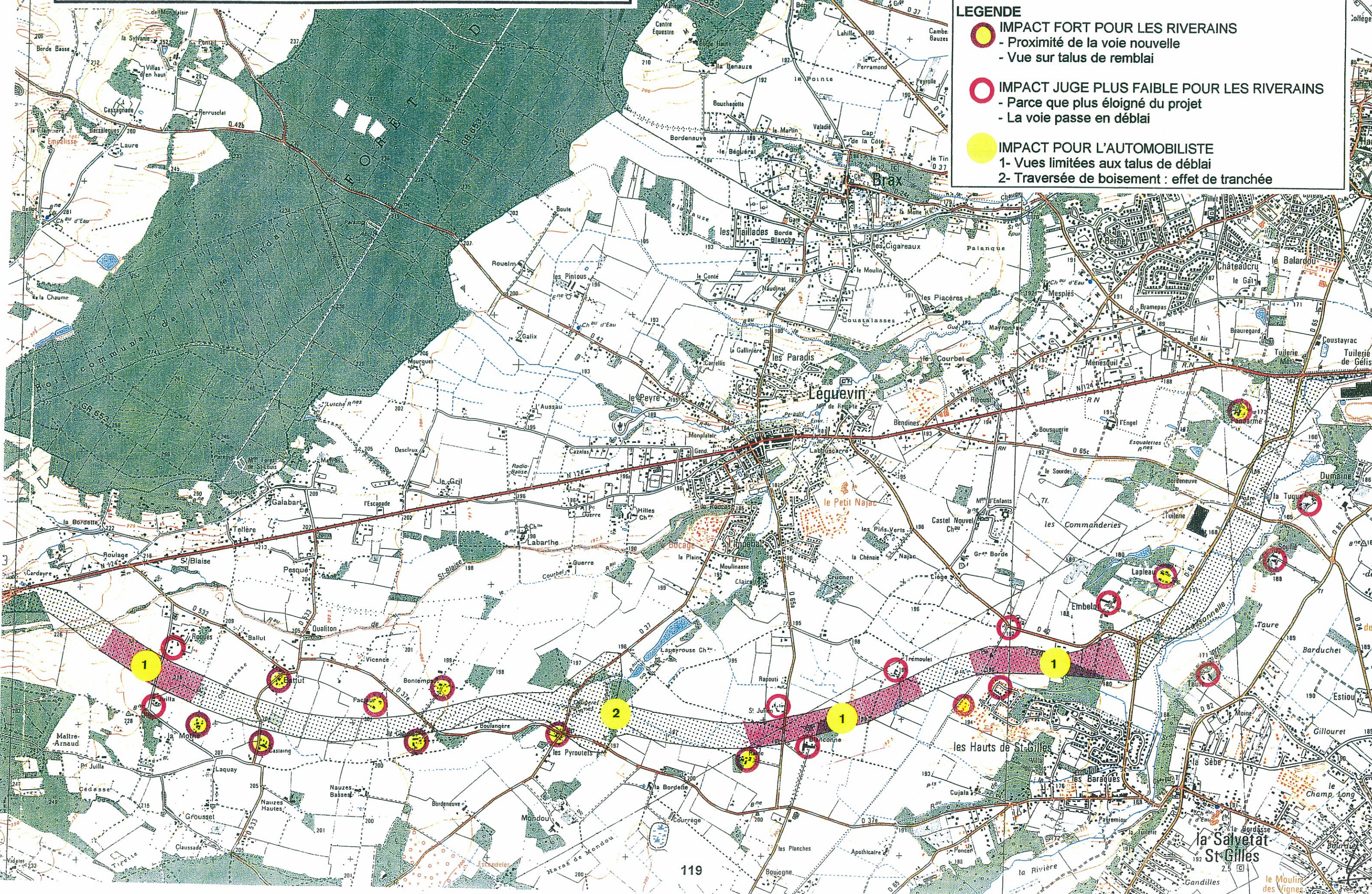


SECTION 4 : DEVIATION DE LEQUEVIN

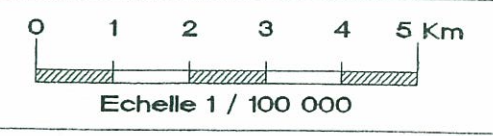


: SENSIBILITES PAYSAGERES
 Les points de vues réciproques
 des riverains et des usagers

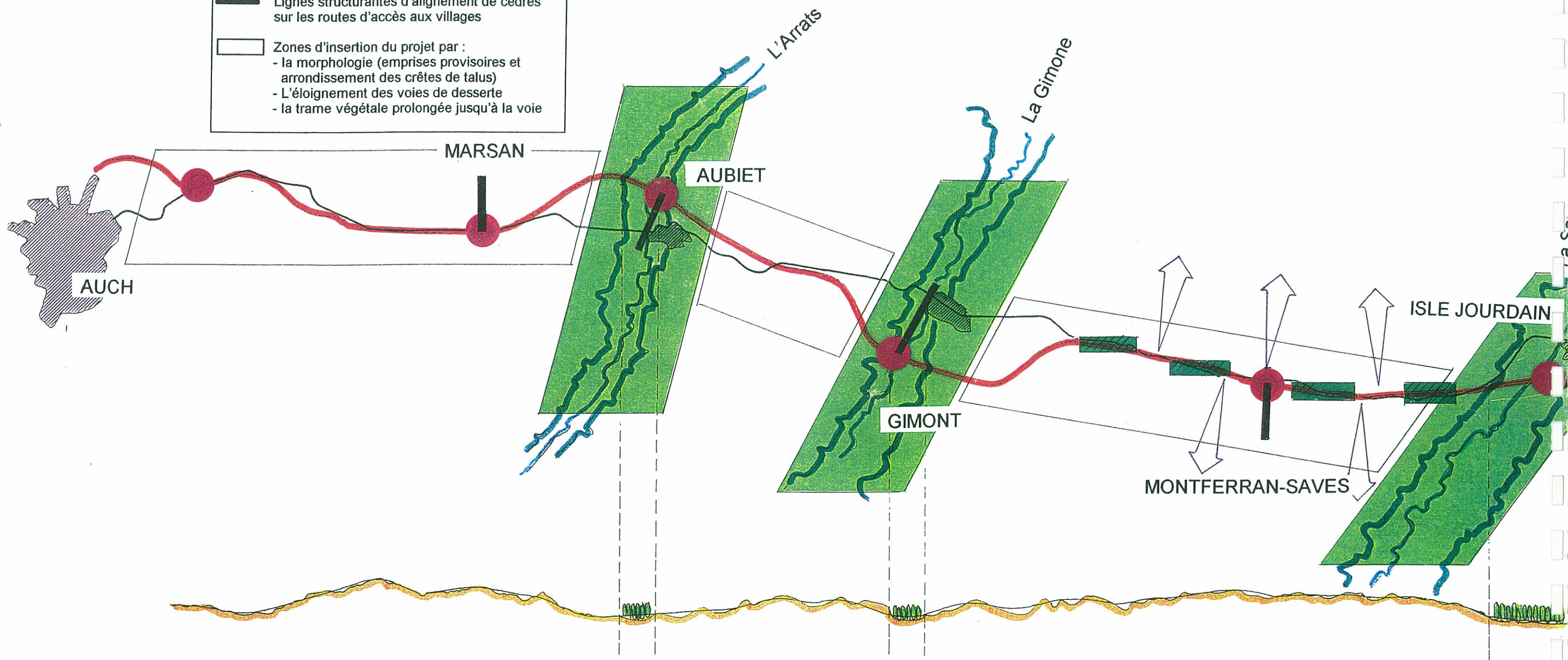
- LEGENDE**
- IMPACT FORT POUR LES RIVERAINS**
 - Proximité de la voie nouvelle
 - Vue sur talus de remblai
 - IMPACT JUGE PLUS FAIBLE POUR LES RIVERAINS**
 - Parce que plus éloigné du projet
 - La voie passe en déblai
 - IMPACT POUR L'AUTOMOBILISTE**
 - 1- Vues limitées aux talus de déblai
 - 2- Traversée de boisement : effet de tranchée



SYNTHESE



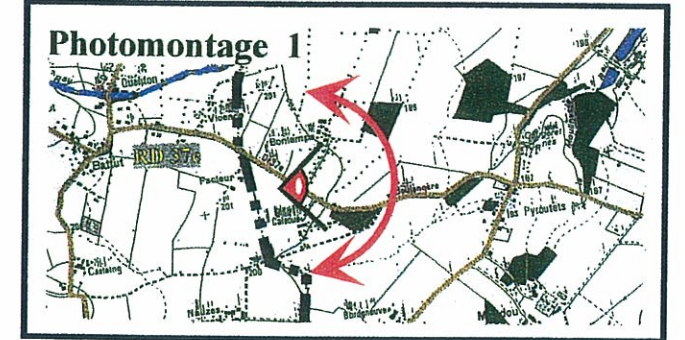
- LEGENDE**
- Renforcement de l'identité des vallées par la plantation massive de peupliers, saules, frênes
 - Reconstitution de boisements entre la RN124 actuelle et la voie nouvelle, en ménageant des vues
 - Lignes structurantes d'alignement de cèdres sur les routes d'accès aux villages
 - Zones d'insertion du projet par :
 - la morphologie (emprises provisoires et arrondissement des crêtes de talus)
 - L'éloignement des voies de desserte
 - la trame végétale prolongée jusqu'à la voie



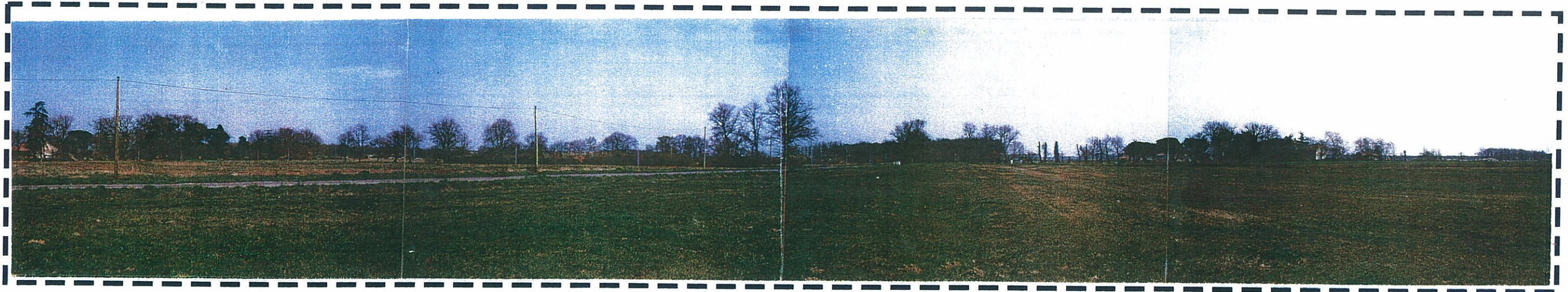
SECTION 4 DEVIATION DE LEGUEVIN

DOCUMENT NON CONTRACTUEL

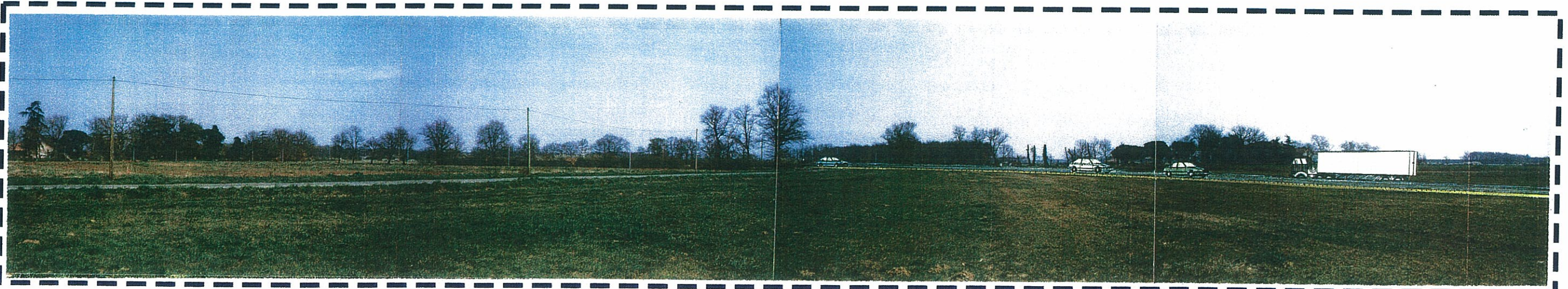
PHOTOMONTAGE N° 1



ETAT ACTUEL



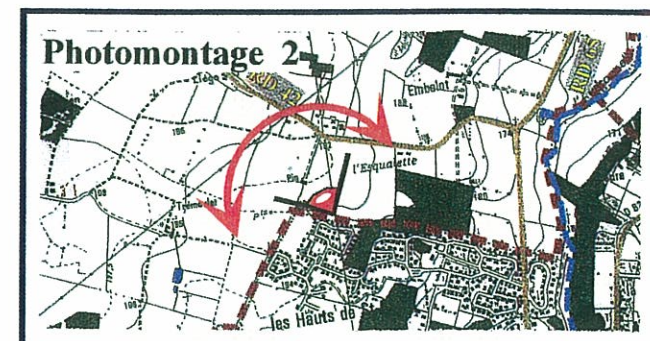
ETAT PROJETE



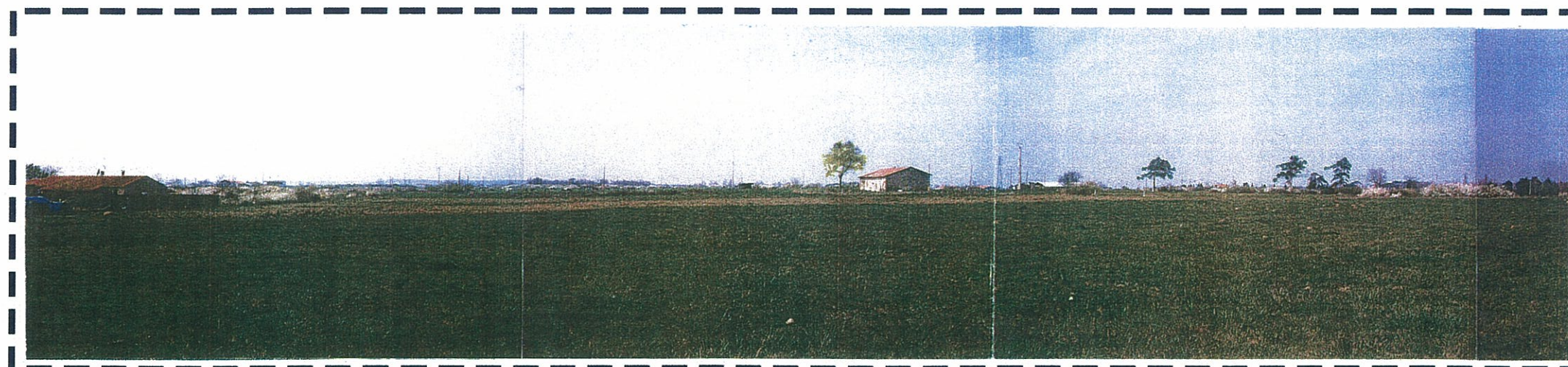
DOCUMENT NON CONTRACTUEL

SECTION 4 DEVIATION DE LEGUEVIN

PHOTOMONTAGE N°2



ETAT ACTUEL



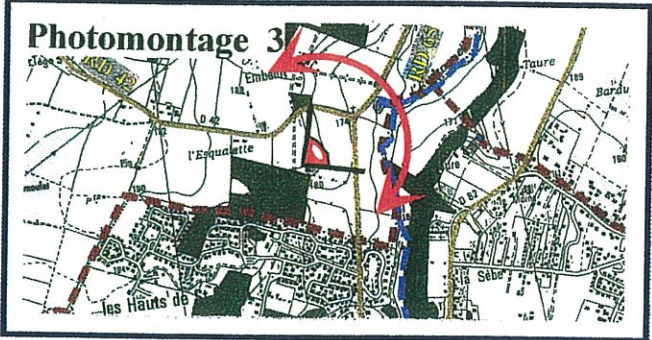
ETAT PROJETE



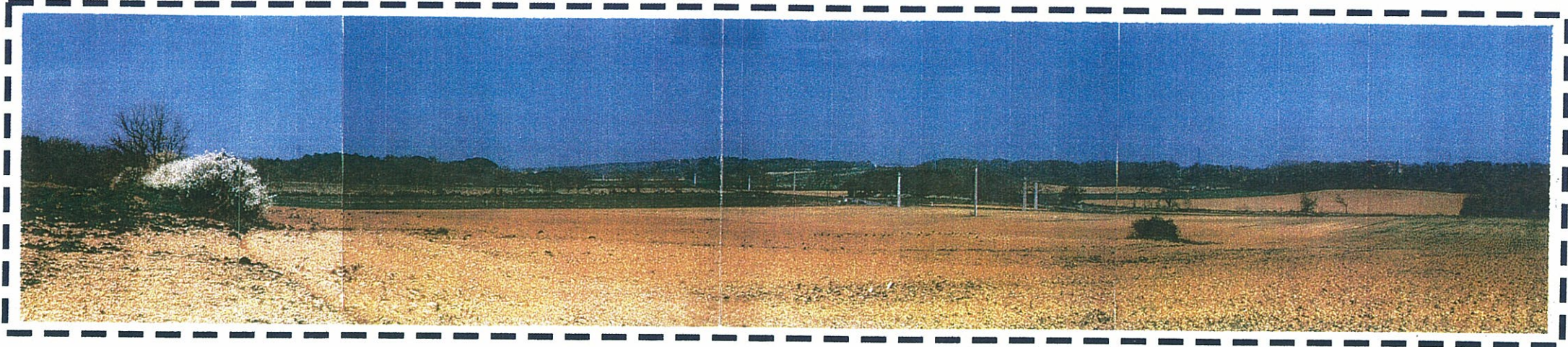
DOCUMENT NON CONTRACTUEL

SECTION 4
DEVIATION DE LEGUEVIN

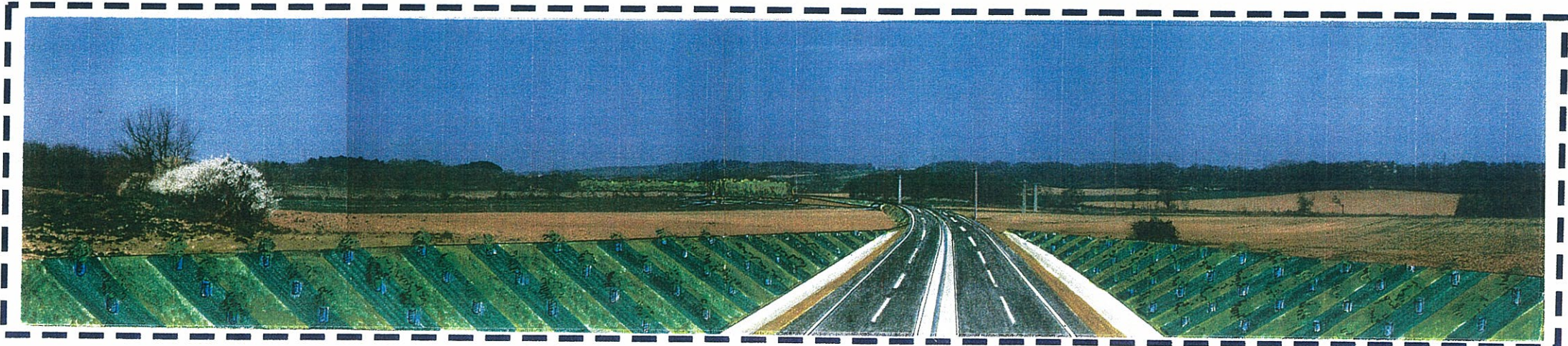
PHOTOMONTAGE N°3



ETAT ACTUEL



ETAT PROJETE



1
2
3
4
5
6
7
8
9
10
11
12
13
14
15
16
17
18
19
20
21
22
23
24
25
26
27
28
29
30
31
32
33
34
35
36
37
38
39
40
41
42
43
44
45
46
47
48
49
50
51
52
53
54
55
56
57
58
59
60
61
62
63
64
65
66
67
68
69
70
71
72
73
74
75
76
77
78
79
80
81
82
83
84
85
86
87
88
89
90
91
92
93
94
95
96
97
98
99
100