


Zones humides


Cartographie des zones humides potentielles : analyse bibliographique


RN124 Déviation Gimont - L'Isle Jourdain


 Périmètre d'étude


Référentiel régional pédologique (32)

 Alluvions récentes des rivières secondaires de la Gascogne : sols limono-argileux majoritairement calcaires


 Sols argileux majoritairement calcaires et épais des coteaux peu accidentés de la Gascogne sur marnes miocènes ou "Terreforts profonds"

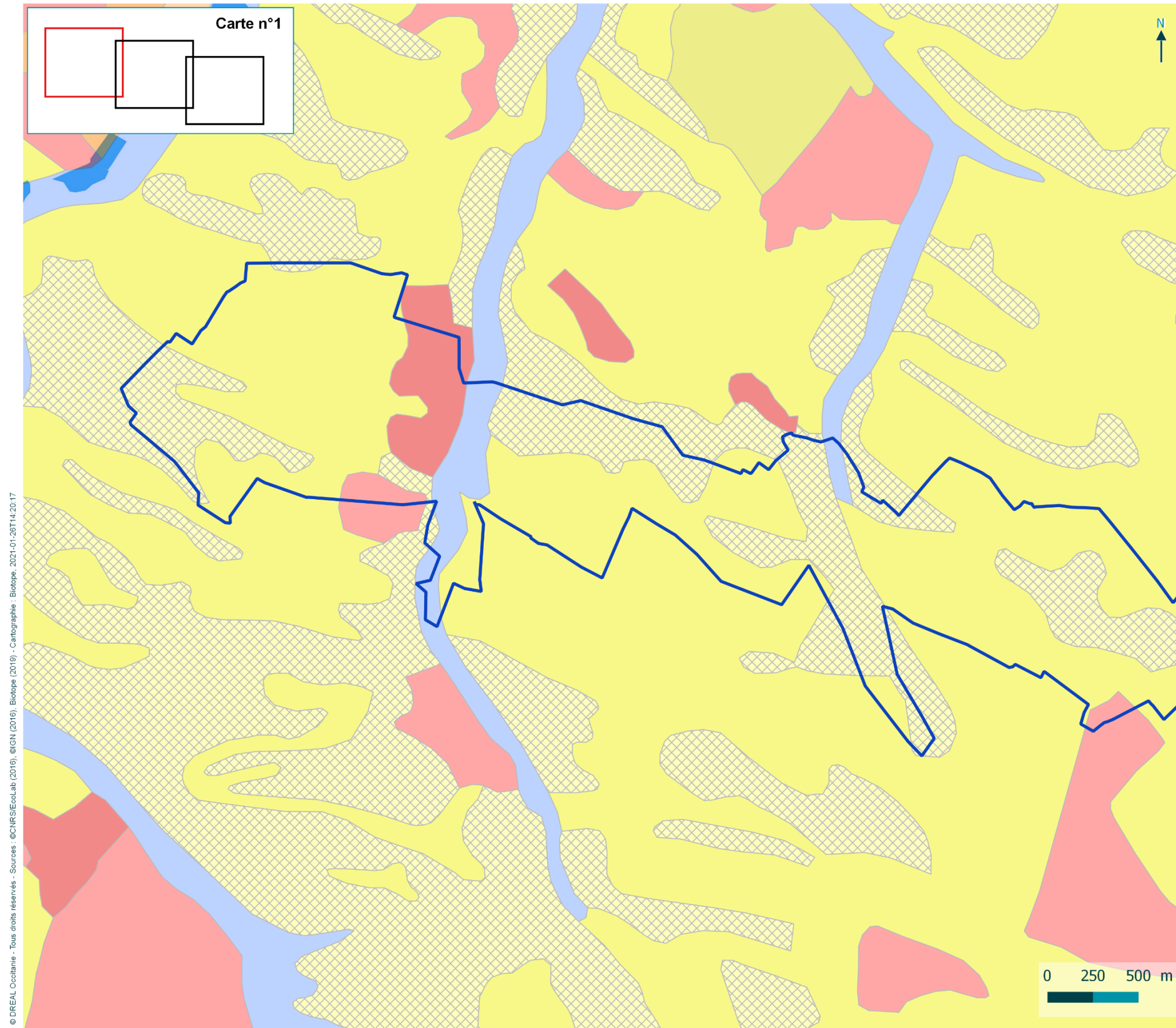
 Sols généralement épais, non calcaires, colluviaux, limono-argileux à limoneux, des vallons et glacis dans les coteaux de l'Adour et de la Gascogne

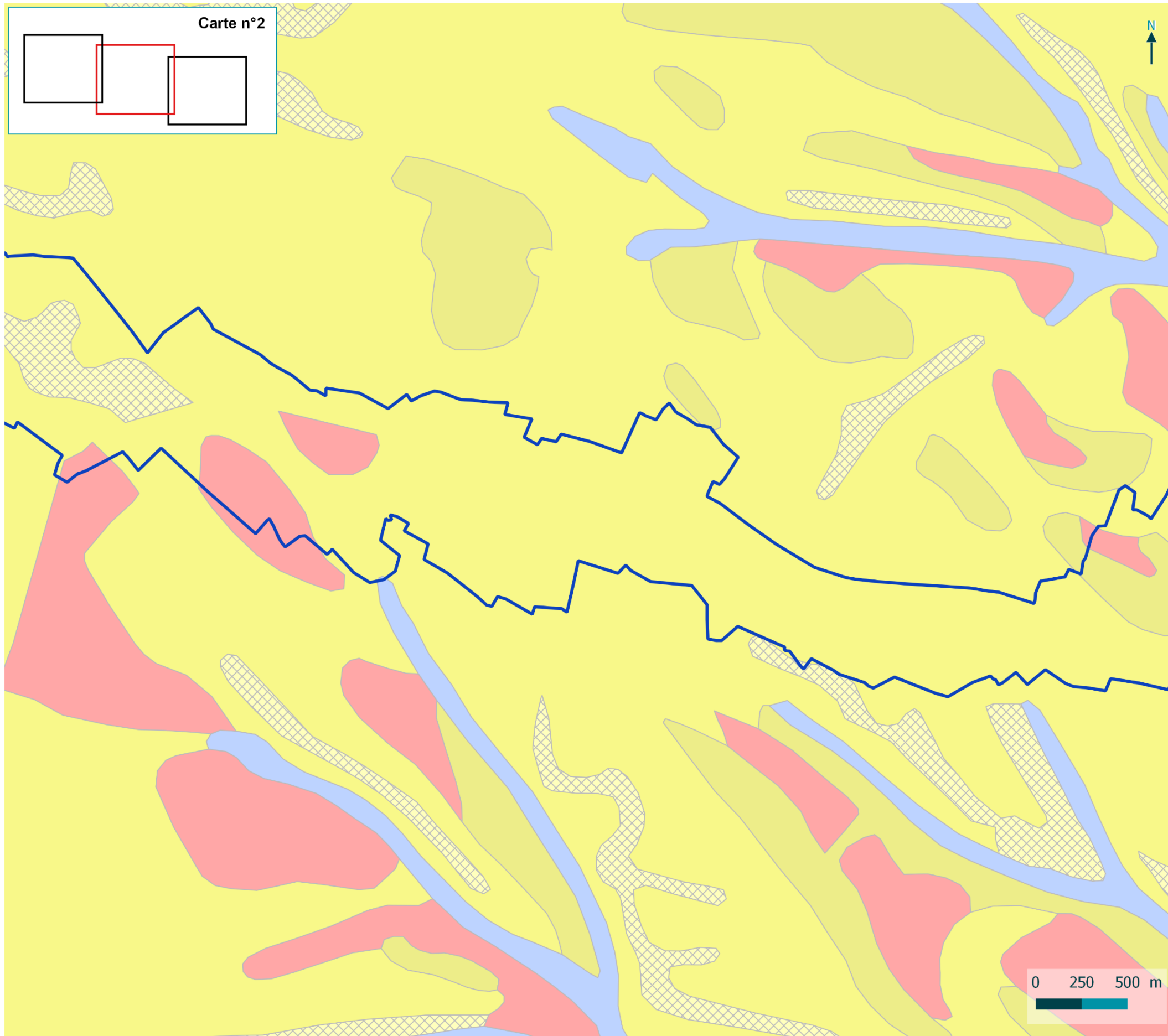
 Sols argileux à limono-argileux, d'épaisseur variable, généralement rédoxiques, des glacis, replats et buttes relictuelles d'argiles Pliocène ou de nappes alluviales anciennes

 Sols argileux et calcaires, généralement peu épais, des coteaux accidentés de la Gascogne sur marnes miocènes

Réseau des zones humides

 Zones humides potentielles connues





© DREAL Occitanie - Tous droits réservés - Sources : ©CNRS/Écolab (2016), ©IGN (2016), Biotope (2019) - Cartographie - Biotope, 2021-01-26T14:11:57



Cartographie des zones humides potentielles : analyse bibliographique

RN124 Déviation Gimont - L'Isle Jourdain

Périmètre d'étude

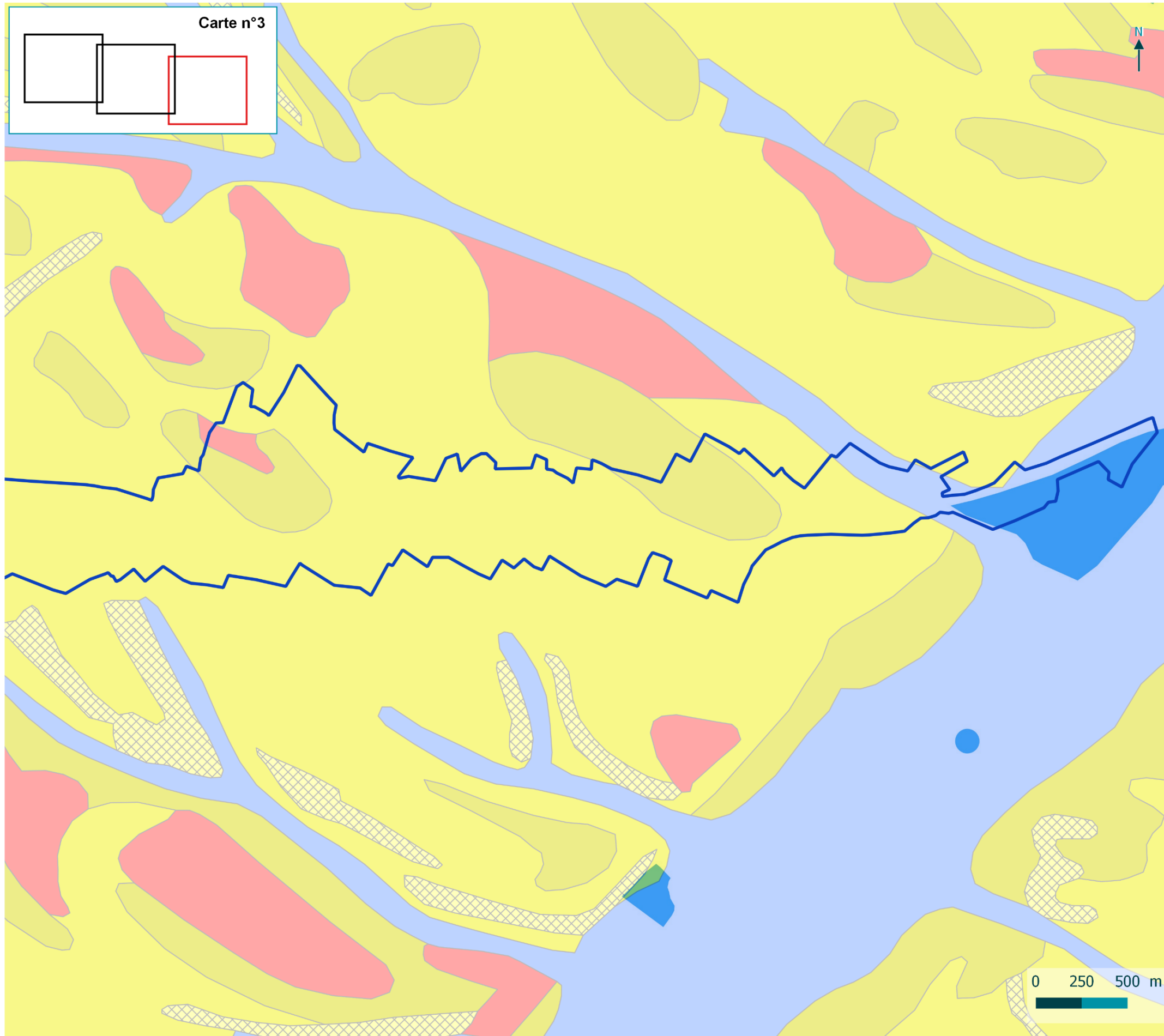
Référentiel régional pédologique (32)

- Alluvions récentes des rivières secondaires de la Gascogne : sols limono-argileux majoritairement calcaires
- Sols argileux majoritairement calcaires et épais des coteaux peu accidentés de la Gascogne sur marnes miocènes ou "Terreforts profonds"
- Sols généralement épais, non calcaires, colluviaux, limono-argileux à limoneux, des vallons et glacis dans les coteaux de l'Adour et de la Gascogne
- Sols argileux à limono-argileux, d'épaisseur variable, généralement rédoxiques, des glacis, replats et buttes relictuelles d'argiles Pliocène ou de nappes alluviales anciennes
- Sols argileux et calcaires, généralement peu épais, des coteaux accidentés de la Gascogne sur marnes miocènes

Réseau des zones humides

- Zones humides potentielles connues





© DREAL Occitanie - Tous droits réservés - Sources : © CNRS/Ecolab (2016), © IGN (2016), Biotope (2019) - Cartographie : Biotope, 2021-01-28T14:21:16



Cartographie des zones humides potentielles : analyse bibliographique

RN124 Déviation Gimont - L'Isle Jourdain

Périmètre d'étude

Référentiel régional pédologique (32)

- Alluvions récentes des rivières secondaires de la Gascogne : sols limono-argileux majoritairement calcaires
- Sols argileux majoritairement calcaires et épais des coteaux peu accidentés de la Gascogne sur marnes miocènes ou "Terreforts profonds"
- Sols généralement épais, non calcaires, colluviaux, limono-argileux à limoneux, des vallons et glacis dans les coteaux de l'Adour et de la Gascogne
- Sols argileux à limono-argileux, d'épaisseur variable, généralement rédoxiques, des glacis, replats et buttes relictuelles d'argiles Pliocène ou de nappes alluviales anciennes
- Sols argileux et calcaires, généralement peu épais, des coteaux accidentés de la Gascogne sur marnes miocènes

Réseau des zones humides

- Zones humides potentielles connues








Localisation des habitats hygrophiles d'après arrêté du 24 juin 2008



RN124 Déviation Gimont l'Isle Jourdain

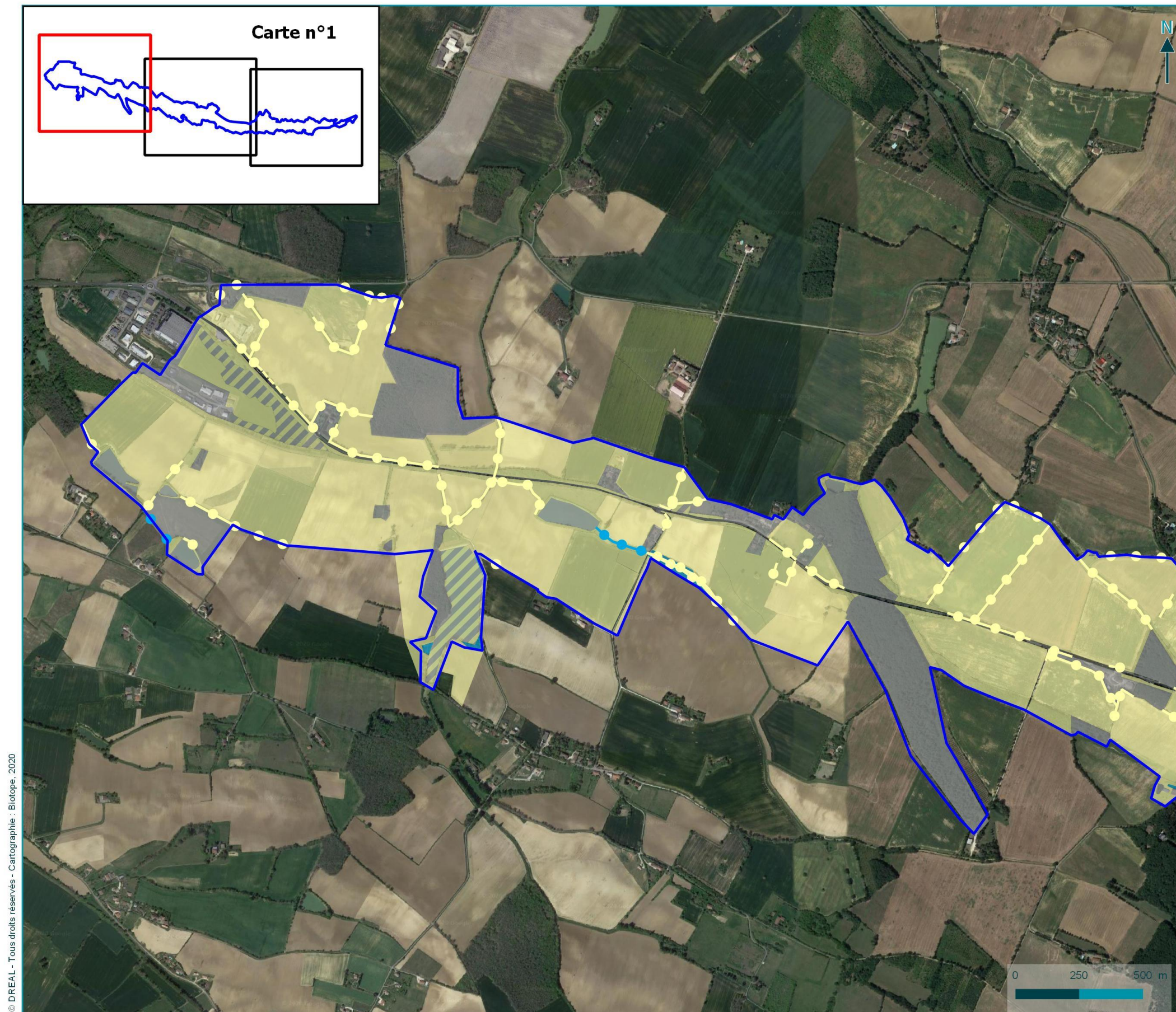
 Périmètre d'étude

Nature des habitats surfaciqes

-  Habitats humides
-  Mosaïque d'habitats humides
et pro parte
-  Habitats pro parte
-  Mosaïque d'habitats pro-partie
et non caractéristiques
-  Habitats non caractéristiques

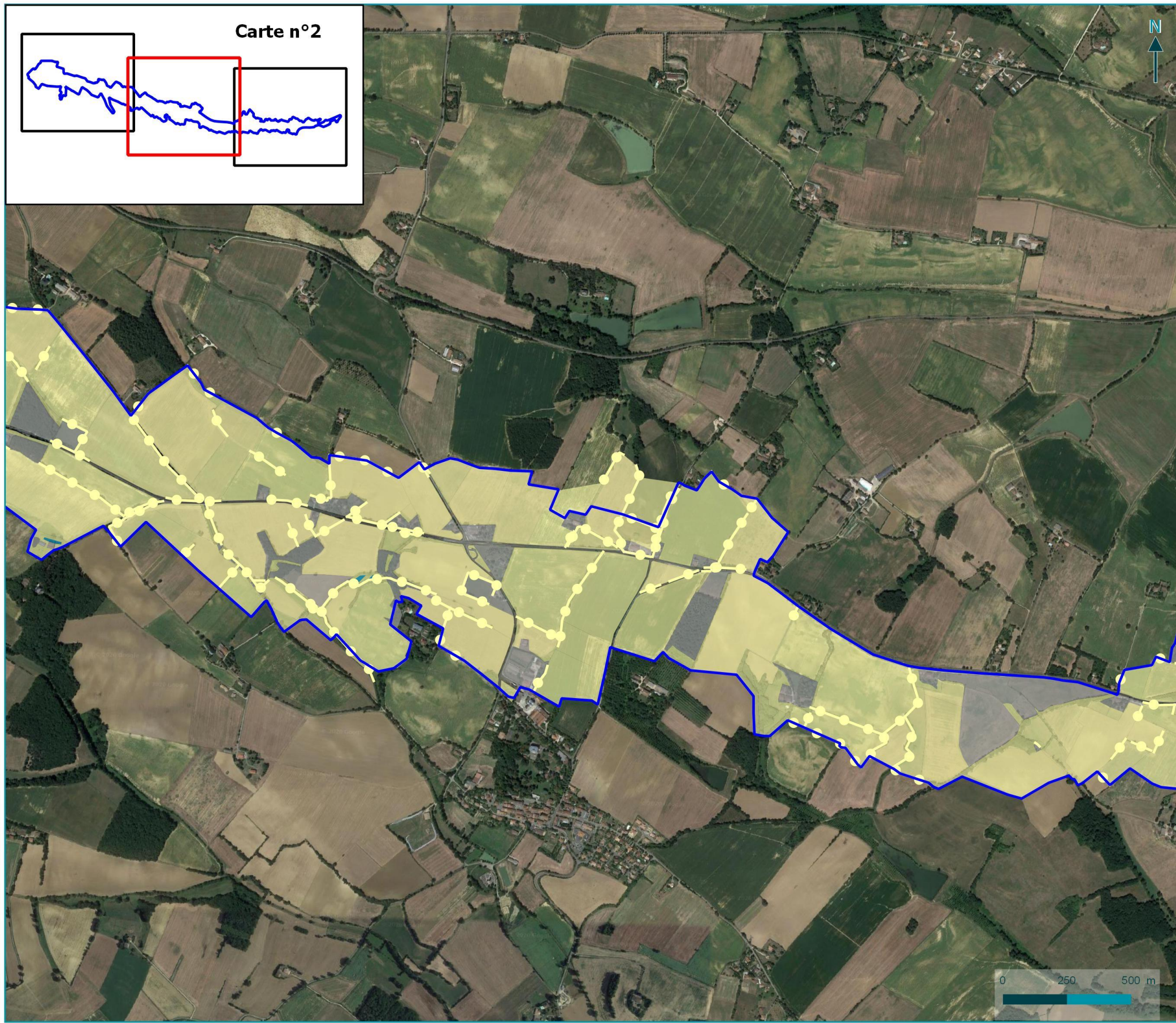
Nature des habitats linéaires

-  Habitats humides
-  Habitats pro parte
et non caractéristiques



Localisation des habitats hygrophiles d'après arrêté du 24 juin 2008

RN124 Déviation Gimont l'Isle Jourdain



Périmètre d'étude

Nature des habitats surfaciques

- Habitats humides
- Mosaïque d'habitats humides et pro parte
- Habitats pro parte
- Mosaïque d'habitats pro-partie et non caractéristiques
- Habitats non caractéristiques

Nature des habitats linéaires






- Habitats humides
- Habitats pro parte et non caractéristiques

Localisation des habitats hygrophiles d'après arrêté du 24 juin 2008



RN124 Déviation Gimont l'Isle Jourdain

 Périmètre d'étude

Nature des habitats surfaciques

-  Habitats humides
-  Mosaïque d'habitats humides et pro parte
-  Habitats pro parte
-  Mosaïque d'habitats pro-partie et non caractéristiques
-  Habitats non caractéristiques

Nature des habitats linéaires

-  Habitats humides
-  Habitats pro parte et non caractéristiques

