

**MR03 - Réduction de l'impact sur les zones humides impactées de manière temporaire**



## MR03 - Réduction de l'impact sur les zones humides impactées de manière temporaire

RN124 Déviation Gimont l'Isle Jourdain

 Aire étude rapprochée

 Emprise travaux

 Cours d'eau

Enjeux ponctuels

 Flore protégée

Enjeux écologiques

 Fort

 Moyen

 Zones humides

Enjeux linéaires

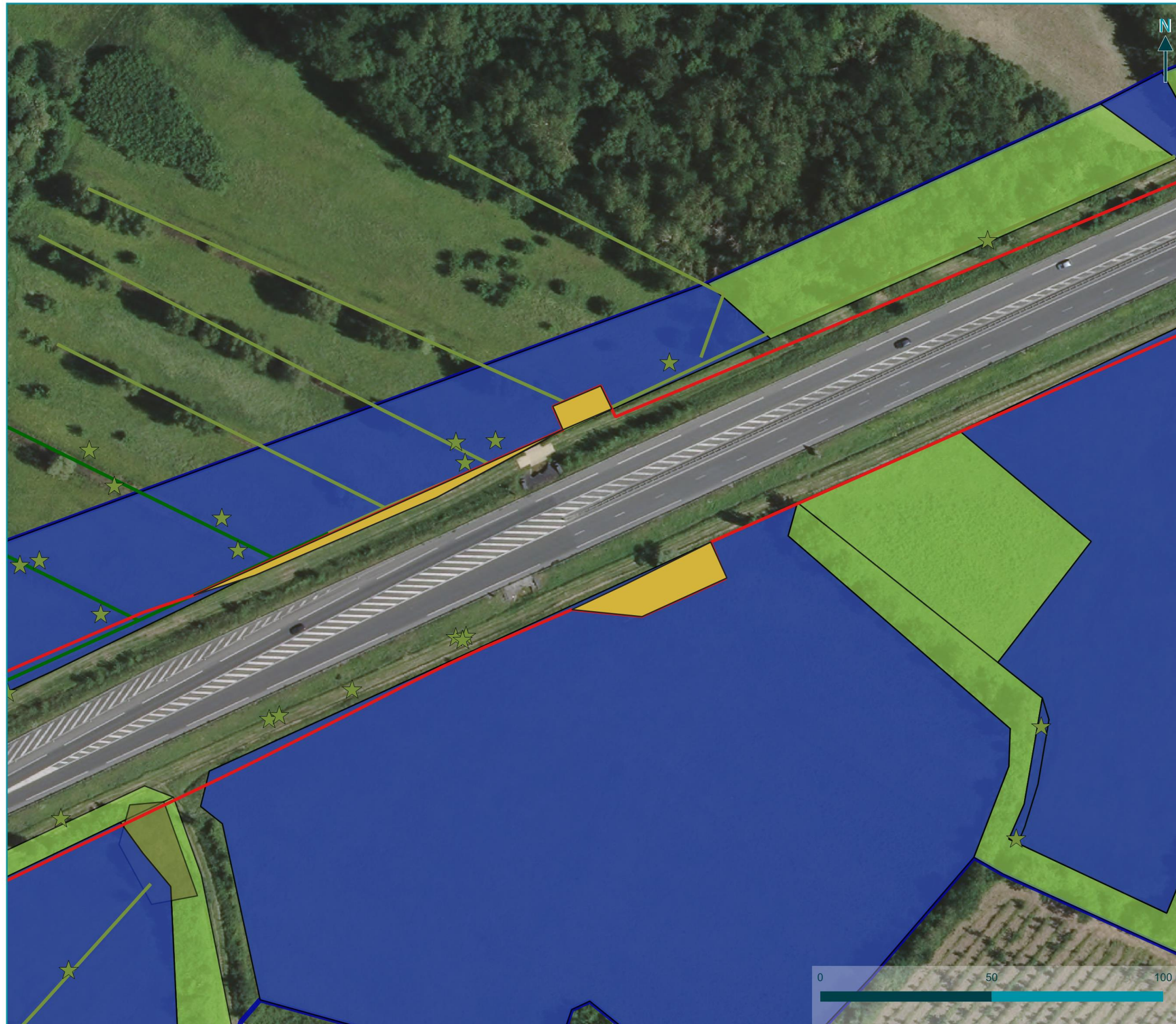
 Très fort

 Fort

 Assez fort

Mesures

 MR03 - Impacts temporaires sur les zones humides





# **MR07 et MR08, mesures de rétablissement des continuités écologiques**



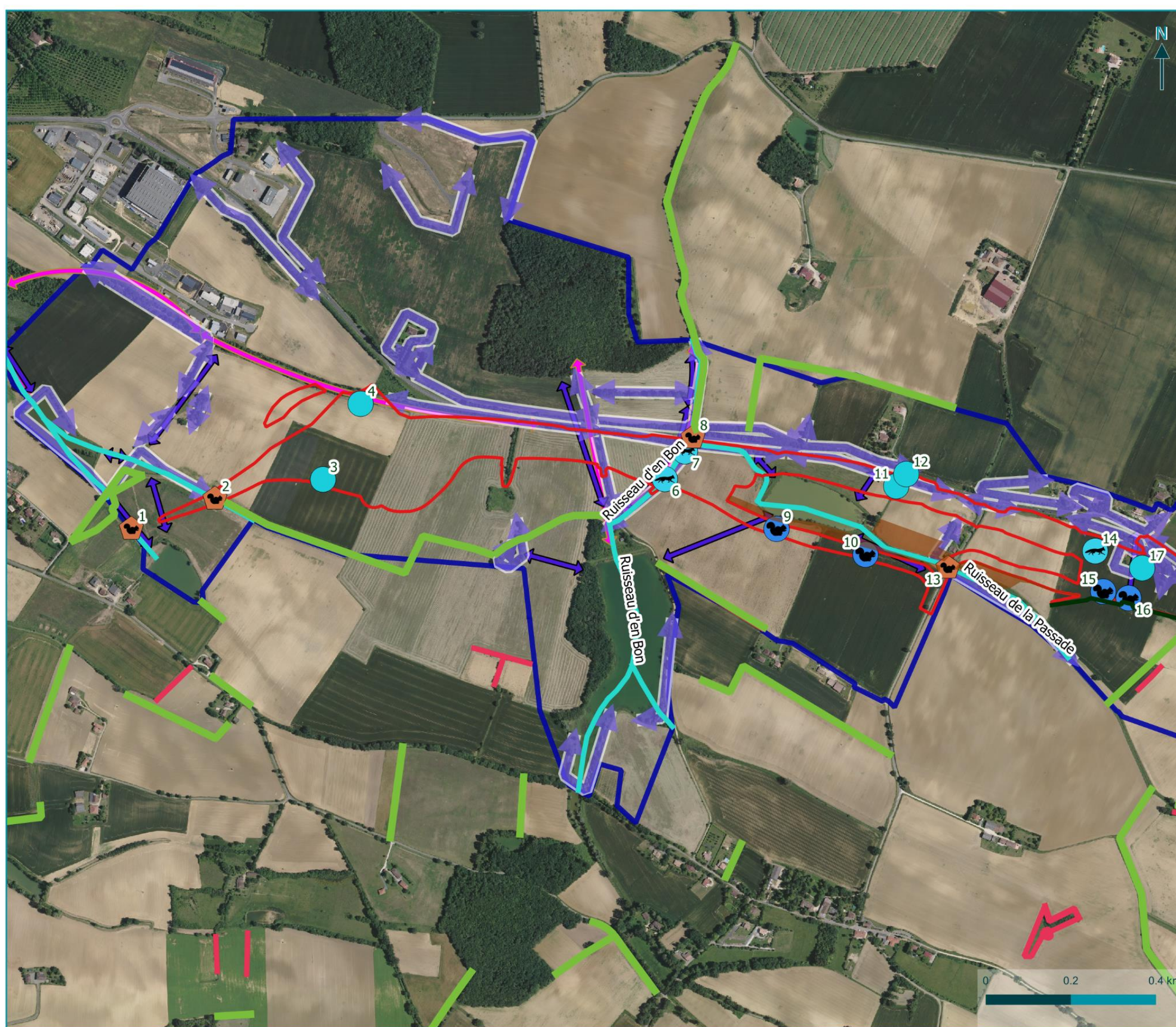
## Mesures de rétablissement des continuités écologiques MR07 et MR08

RN124 Déviation Gimont l'Isle Jourdain

1 / 5

- Aire étude rapprochée
  - Emprise travaux
  - Cours d'eau
- Enjeux**
- Grands axes déplacements mammifères
  - Axes migration amphibiens
  - Axe déplacement chiroptères
- Mesures de rétablissement des continuités écologique**
- Existant adapté pour la faune
  - Hydraulique
  - Hydraulique et petite faune
  - Hydraulique et toute faune
  - Rétablissement routier et toute faune
  - Rétablissement routier
  - Ecran de protection - chiroptère
- Mesures compensatoires**
- Haies simples
  - Haies doubles / bosquets
- Aménagement dans le cadre des AFAF**
- Déboisement / défrichement
  - Haie compensatoire

© DREAL - Tous droits réservés - Cartographie : Biotopie, 2021



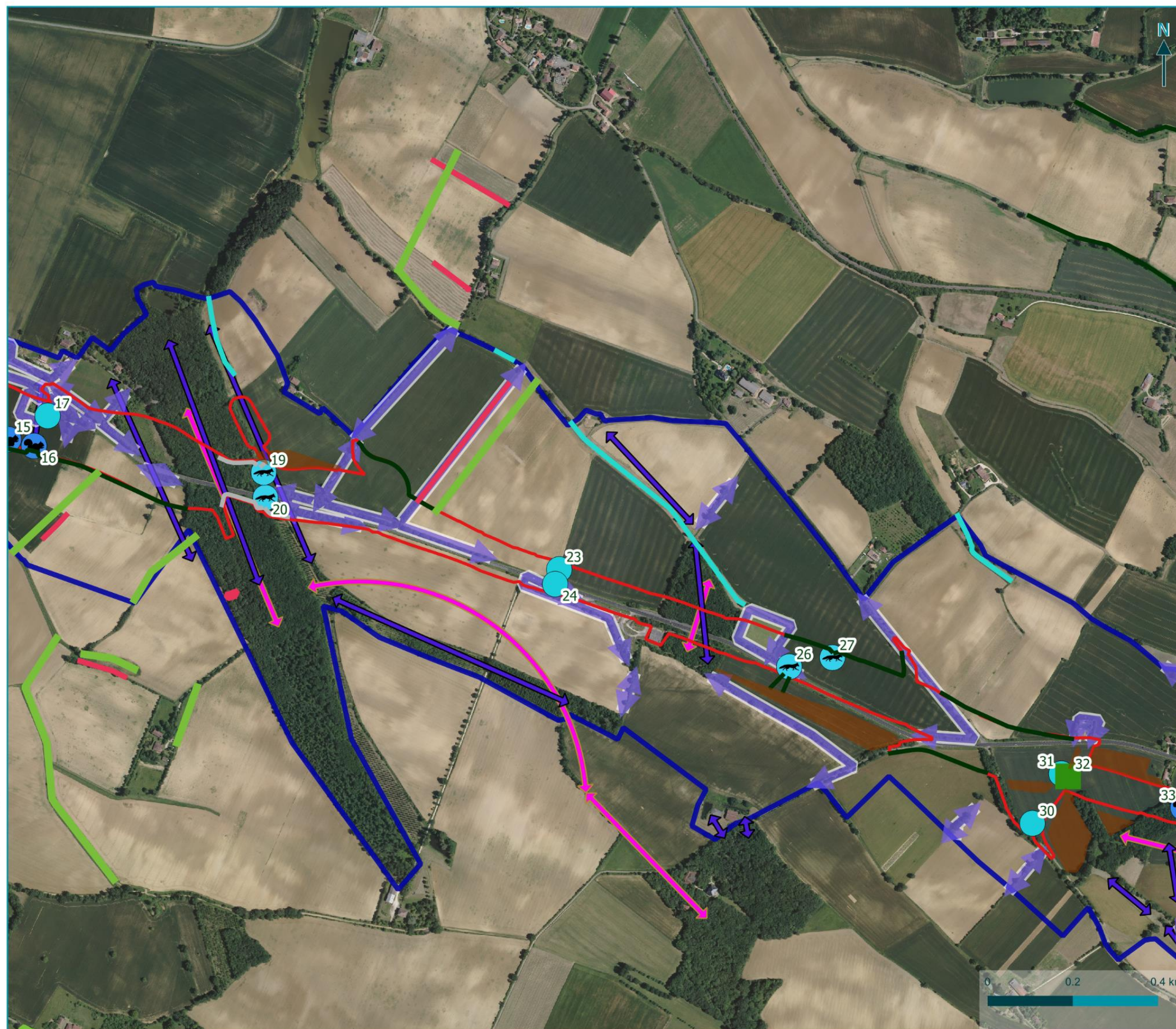


## Mesures de rétablissement des continuités écologiques MR07 et MR08

RN124 Déviation Gimont l'Isle Jourdain

2 / 5

- Aire étude rapprochée
  - Emprise travaux
  - Cours d'eau
- Enjeux**
- Grands axes déplacements mammifères
  - Axes migration amphibiens
  - Axe déplacement chiroptères
- Mesures de rétablissement des continuités écologique**
- Existant adapté pour la faune
  - Hydraulique
  - Hydraulique et petite faune
  - Hydraulique et toute faune
  - Rétablissement routier et toute faune
  - Rétablissement routier
  - Ecran de protection - chiroptère
- Mesures compensatoires**
- Haies simples
  - Haies doubles / bosquets
- Aménagement dans le cadre des AFAF**
- Déboisement / défrichement
  - Haie compensatoire




















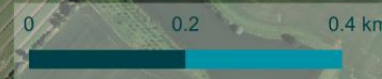


## Mesures de rétablissement des continuités écologiques MR07 et MR08

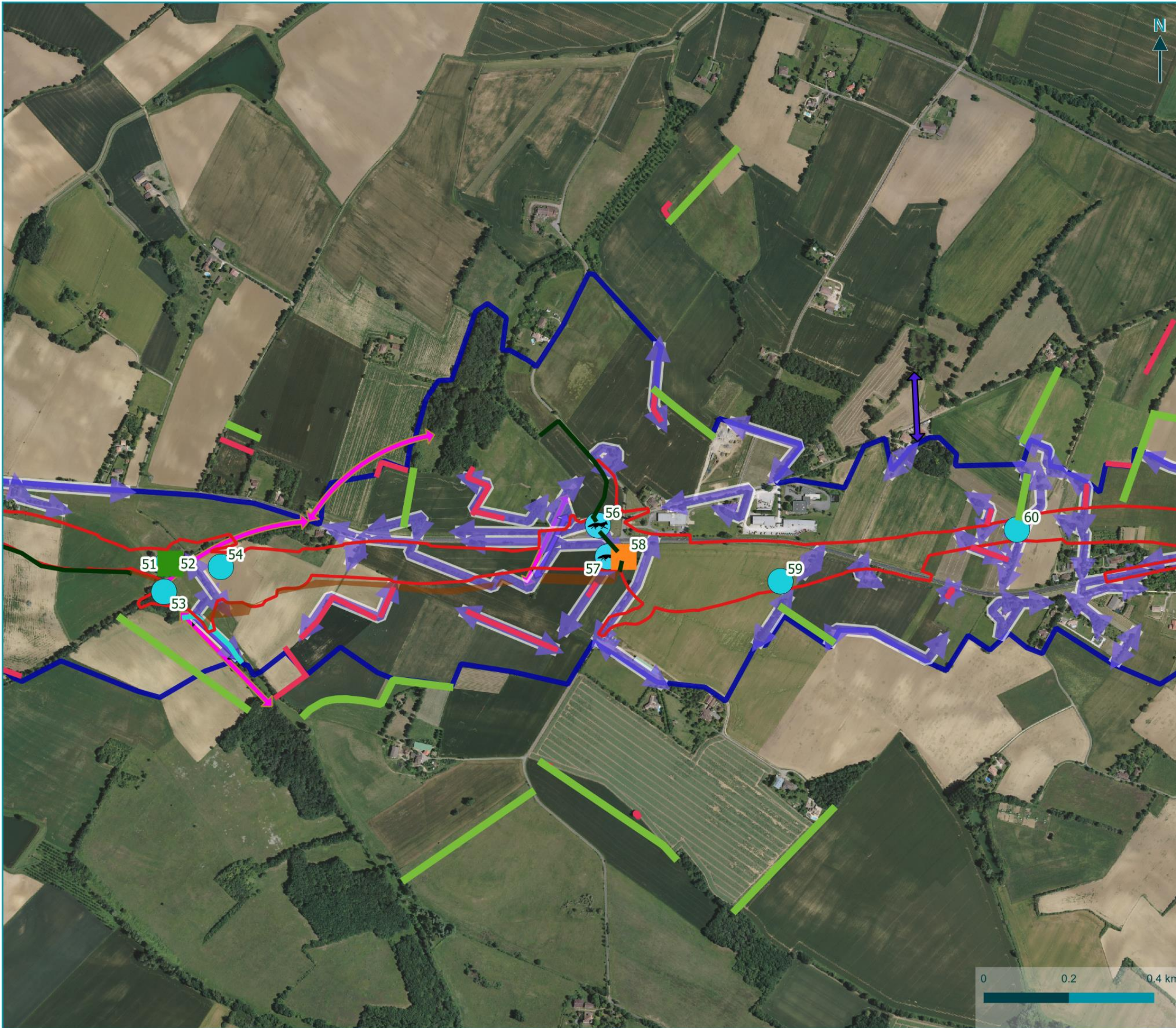
RN124 Déviation Gimont l'Isle Jourdain

3 / 5

-  Aire étude rapprochée
  -  Emprise travaux
  -  Cours d'eau
- Enjeux**
-  Grands axes déplacements mammifères
  -  Axes migration amphibiens
  -  Axe déplacement chiroptères
- Mesures de rétablissement des continuités écologique**
-  Existant adapté pour la faune
  -  Hydraulique
  -  Hydraulique et petite faune
  -  Hydraulique et toute faune
  -  Rétablissement routier et toute faune
  -  Rétablissement routier
  -  Ecran de protection - chiroptère
- Mesures compensatoires**
-  Haies simples
  -  Haies doubles / bosquets
- Aménagement dans le cadre des AFAF**
-  Déboisement / défrichement
  -  Haie compensatoire







© DREAL - Tous droits réservés - Cartographie : Biotope, 2021



## Mesures de rétablissement des continuités écologiques MR07 et MR08

RN124 Déviation Gimont l'Isle Jourdain

4 / 5

- Aire étude rapprochée
  - Emprise travaux
  - Cours d'eau
- Enjeux**
- Grands axes déplacements mammifères
  - Axes migration amphibiens
  - Axe déplacement chiroptères
- Mesures de rétablissement des continuités écologiques**
- Existant adapté pour la faune
  - Hydraulique
  - Hydraulique et petite faune
  - Hydraulique et toute faune
  - Rétablissement routier et toute faune
  - Rétablissement routier
  - Ecran de protection - chiroptère
- Mesures compensatoires**
- Haies simples
  - Haies doubles / bosquets
- Aménagement dans le cadre des AFAF**
- Déboisement / défrichage
  - Haie compensatoire




















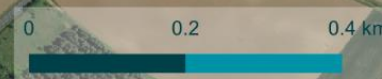


## Mesures de rétablissement des continuités écologiques MR07 et MR08

RN124 Déviation Gimont l'Isle Jourdain

5 / 5

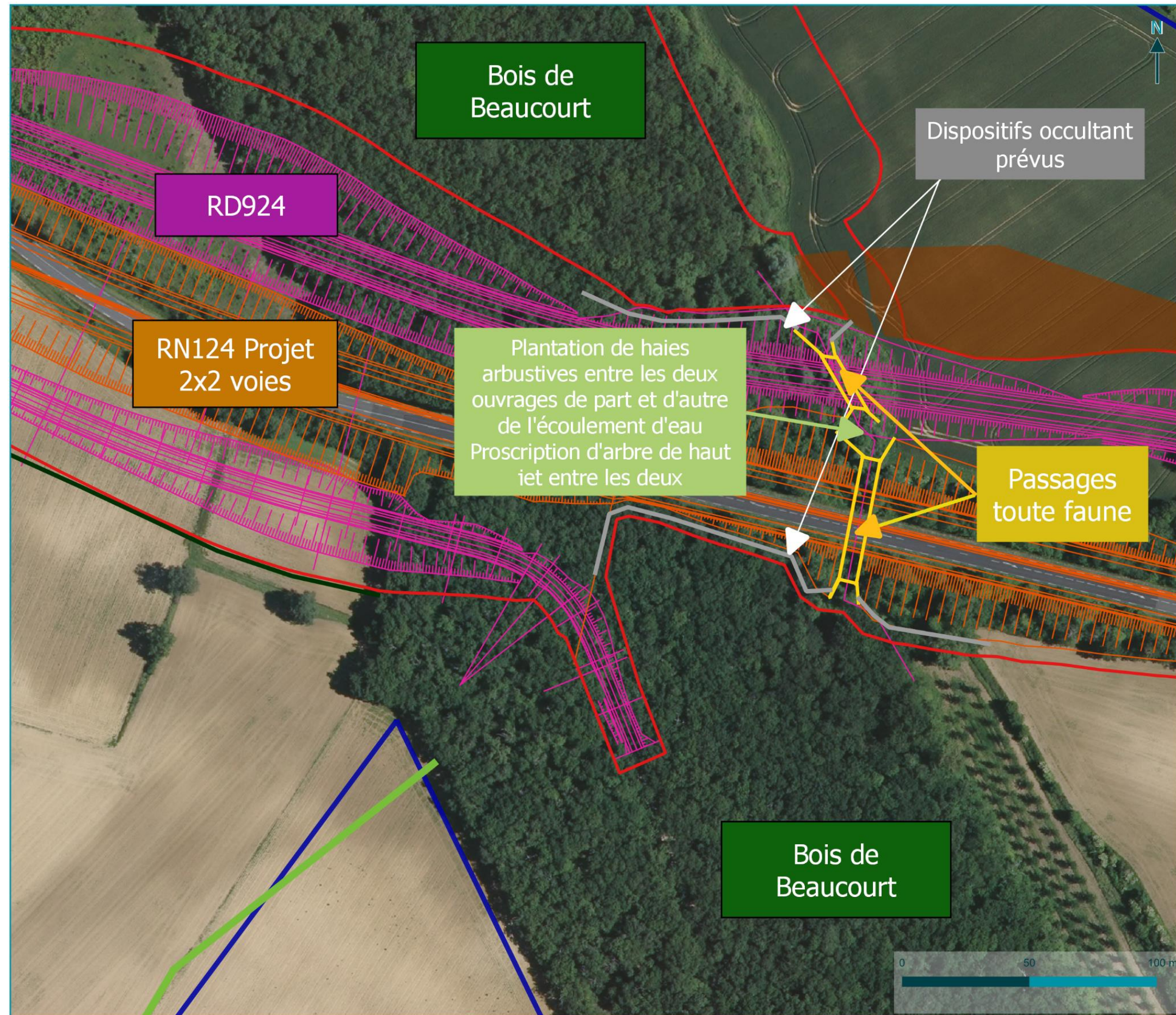
-  Aire étude rapprochée
  -  Emprise travaux
  -  Cours d'eau
- Enjeux**
-  Grands axes déplacements mammifères
  -  Axes migration amphibiens
  -  Axe déplacement chiroptères
- Mesures de rétablissement des continuités écologique**
-  Existant adapté pour la faune
  -  Hydraulique
  -  Hydraulique et petite faune
  -  Hydraulique et toute faune
  -  Rétablissement routier et toute faune
  -  Rétablissement routier
  -  Ecran de protection - chiroptère
- Mesures compensatoires**
-  Haies simples
  -  Haies doubles / bosquets
- Aménagement dans le cadre des AFAF**
-  Déboisement / défrichage
  -  Haie compensatoire





## Mesures de rétablissement des continuités écologiques - Ouvrages du bois de beaucourt

RN124 Déviation Gimont l'Isle Jourdain



- Aire étude rapprochée
  - Emprise travaux
  - Cours d'eau
- Mesures de rétablissement  
des continuités écologique
- Mesures compensatoires
- Haie simple
  - Haie double / bosquets
- Aménagement dans le cadre  
des AFAF
- Déboisement / défrichage
  - Haie compensatoire

© DREAL - Tous droits réservés - Cartographie : Biotope, 2021