

PLAN DEPARTEMENTAL DES ITINERAIRES DE PROMENADE ET DE RANDONNEE

GRP Coeur de Gascogne / AUCH



- 01, Promenade Claude Desbons
- 02, VC Chemin de Bataillé
- 03, VC Chemin des Arriouets
- 04, VC Chemin de Commère-Martin
- 05, RD 515
- 06, CR de Malartic
- 07, Traversée urbaine
- 08, Parc du Couloumé

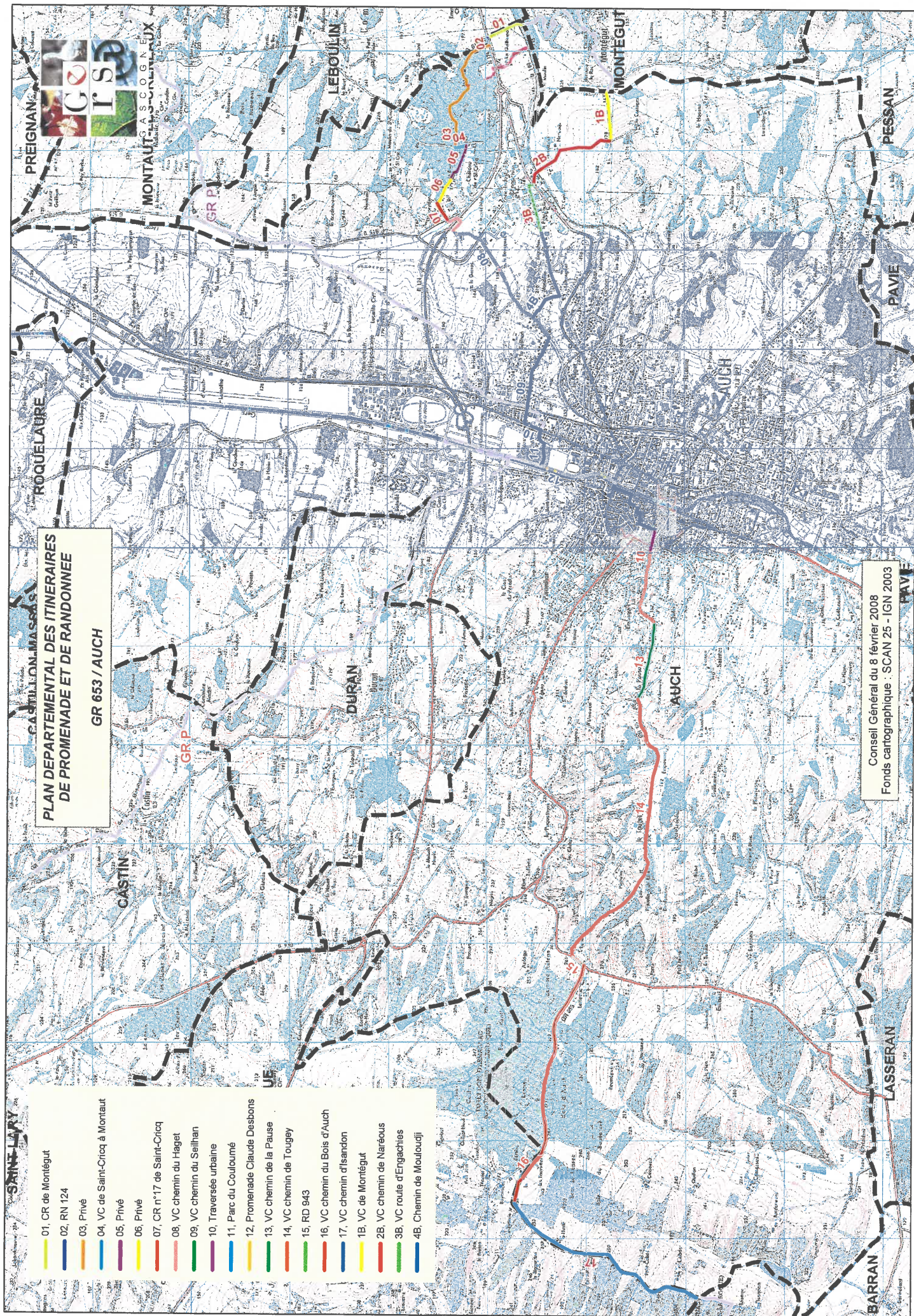
Conseil Général du 8 février 2008
Fonds cartographique : SCAN 25 - IGN 2003

GRP "Coeur de Gascogne" / AUCH

Délibération du Conseil communautaire du 7 mars 2007

Délibération du Conseil municipal du 26 avril 2007

8,030



PLAN DEPARTEMENTAL DES ITINERAIRES DE PROMENADE ET DE RANDONNEE

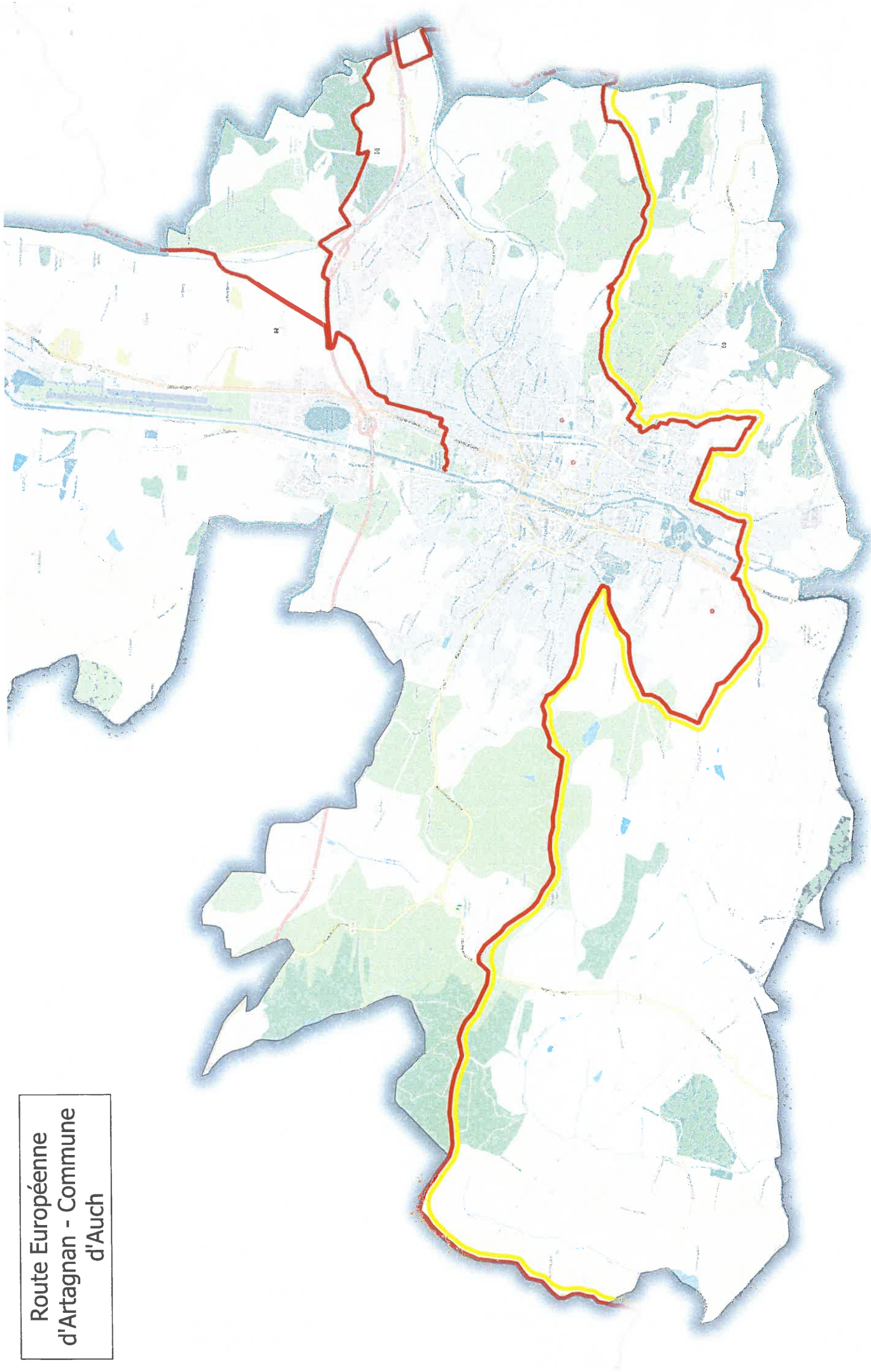
GR 653 / AUCH

Délibération du Conseil communautaire du 7 mars 2007

Délibération du Conseil municipal du 26 avril 2007

COMMUNE	PROPRIETAIRE PUBLIC dénomination de la voie	PROPRIETE PRIVEE que communale)		(autre convention	LONGUEUR TRONCON en km	ETAT DE VIABILITE terre/goudron	DATE DELIB. CG	RQ
		nom	dénomination de la voie					
AUCH								
1	RD 149 (ex RN 124)				0,260	goudron		
2	DREAL-domaine privé			x	1,100	goudron		
3	RD 924				0,210	goudron		
4		Ministère de l'Ecologie et du Centre hospitalier d'Auch	Section D : Parcelle n°610 P. n°609, 224, 288, 222, 253, 215, 217 et 216	19/08/2008 13/05/2008	1,310	terre		à inscrire
5	VC de Saint-Cricq à Montaut (du chemin appartenant au Centre Hospitalier d'Auch jusqu'à celui appartenant à Mme Jacquero				0,110	goudron		
6		Christiane Jacquero	Sect°D1, P. n°188 et 636	05/05/2008	0,410	pierre		à inscrire
7		Centre hospitalier d'Auch	Sect°D1, P. n°197 et 196	13/05/2008	0,280	terre		à inscrire
8	CR n°17 de Saint-Cricq				0,220	terre		
9	VC chemin du Haget				0,330	terre		
10	VC chemin du Seilhan (du chemin du Haget à la voie de chemin de fer)				1,470	goudron		
11	Traversée urbaine (de la voie de chemin de fer au Parc du Couloumé)				0,770	goudron		
12	Parc du Couloumé				0,400	goudron		
13	Promenade Claude Desbons (du Parc du Couloumé au Pont de la Treille)				0,320	pierre		
14	Traversée urbaine (du Pont de la Treille à la VC chemin de la Pause)				0,790	pierre	08/02/2008	
15	VC chemin de la Pause				1,820	goudron		
16	VC chemin de Tougey				0,790	goudron		
17	RD n°943 (de la VC de Tougey à la VC du Bois d'Auch)				3,020	goudron		
18	VC chemin du Bois d'Auch				0,140	goudron		
19	VC chemin d'Isandon				2,610	goudron		
					2,240	goudron		

Route Européenne
d'Artagnan - Commune
d'Auch



Légende

- Route de l'Infante (N°5)
- Route royale (N°1)