

**Sujet :** [!! SPAM] [INTERNET] Berrac Enquête Publique (suite)

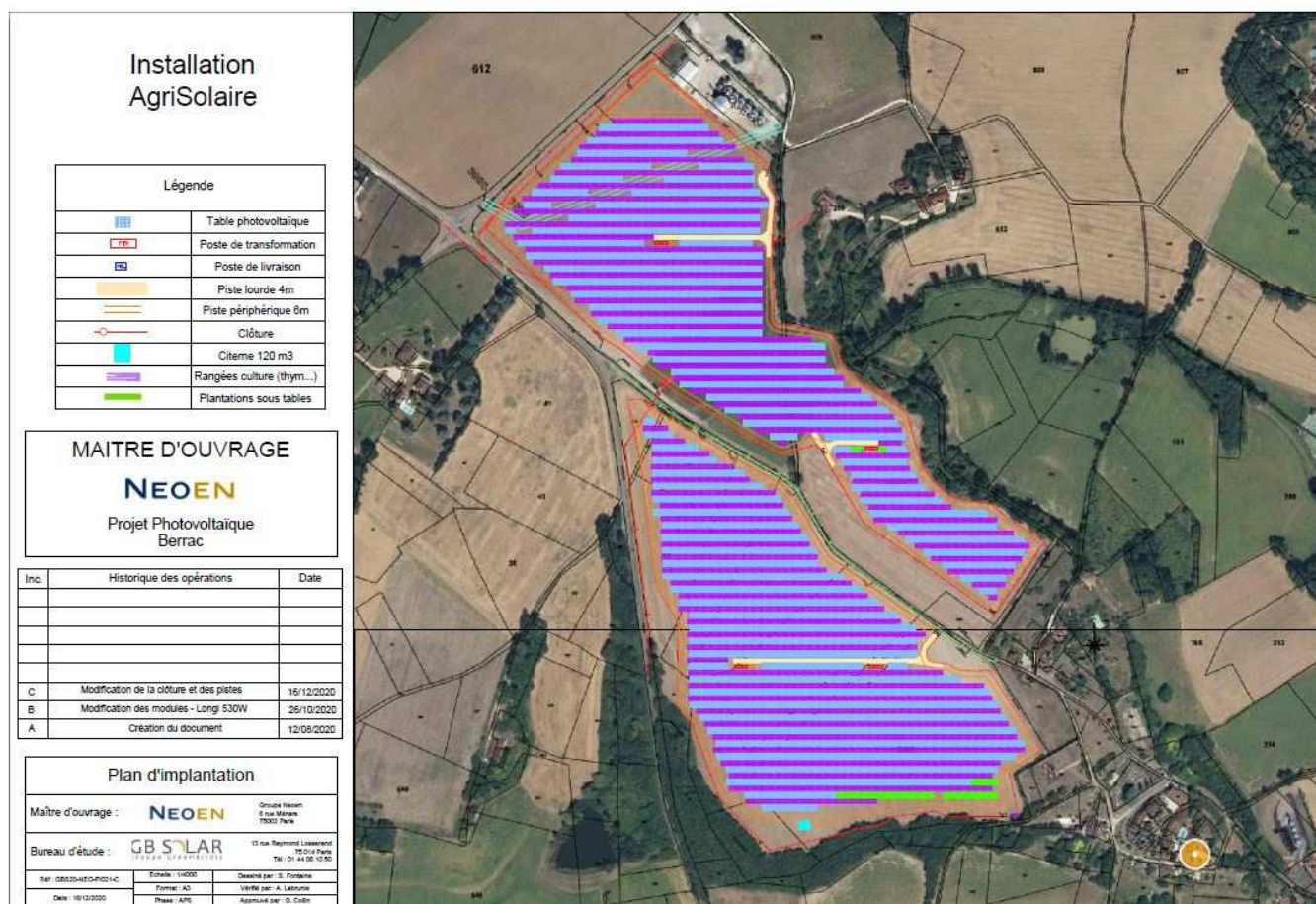
**De :** Thibault <eric.thibault4@orange.fr>

**Date :** 13/10/2022 19:05

**Pour :** pref-berrac@gers.gouv.fr

En complément de mon mail précédent concernant la proximité immédiate du parc, veuillez trouver en pièce jointe la vue aérienne du futur parc, tirée du dossier du projet, le village de Berrac étant situé en bas à droite. Les maisons concernées y sont bien visibles (Padouen en haut avec trois maisons, et Garrière en bas avec une maison).

—Projet Berrac - implantation du parc.jpg



—Pièces jointes :

Projet Berrac - implantation du parc.jpg

208 Ko