



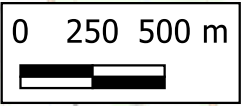
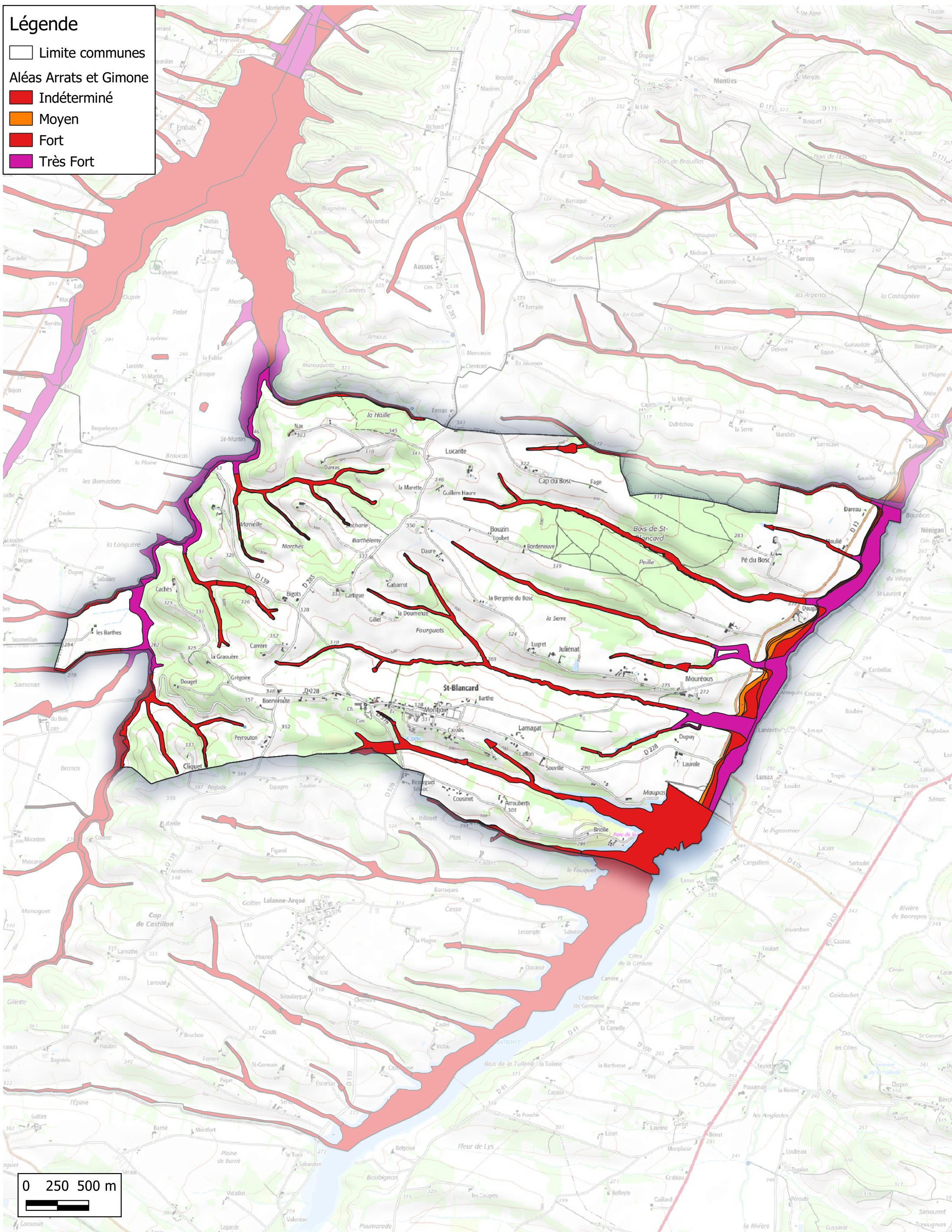


# Zones inondables Communauté de Communes Val de Gers

Commune de Saint-Blancard

## Légende

- Limite communes
- Aléas Arrats et Gimone
- Indéterminé
- Moyen
- Fort
- Très Fort



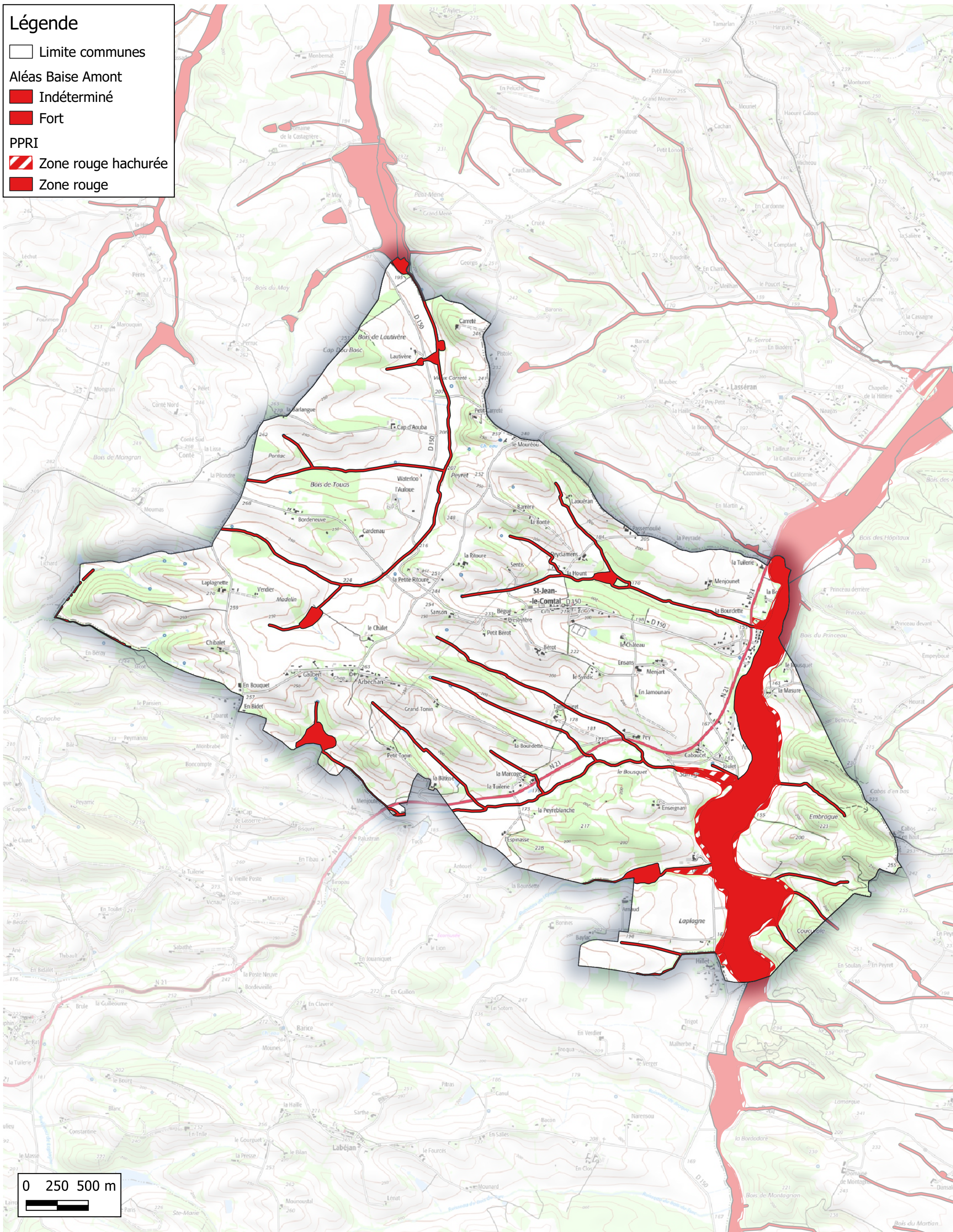


# Zones inondables Communauté de Communes Val de Gers

Commune de Saint-Jean-le-Comtal

## Légende

- Limite communes
- Aléas Baise Amont
  - Indéterminé
  - Fort
- PPRI
  - ▨ Zone rouge hachurée
  - Zone rouge



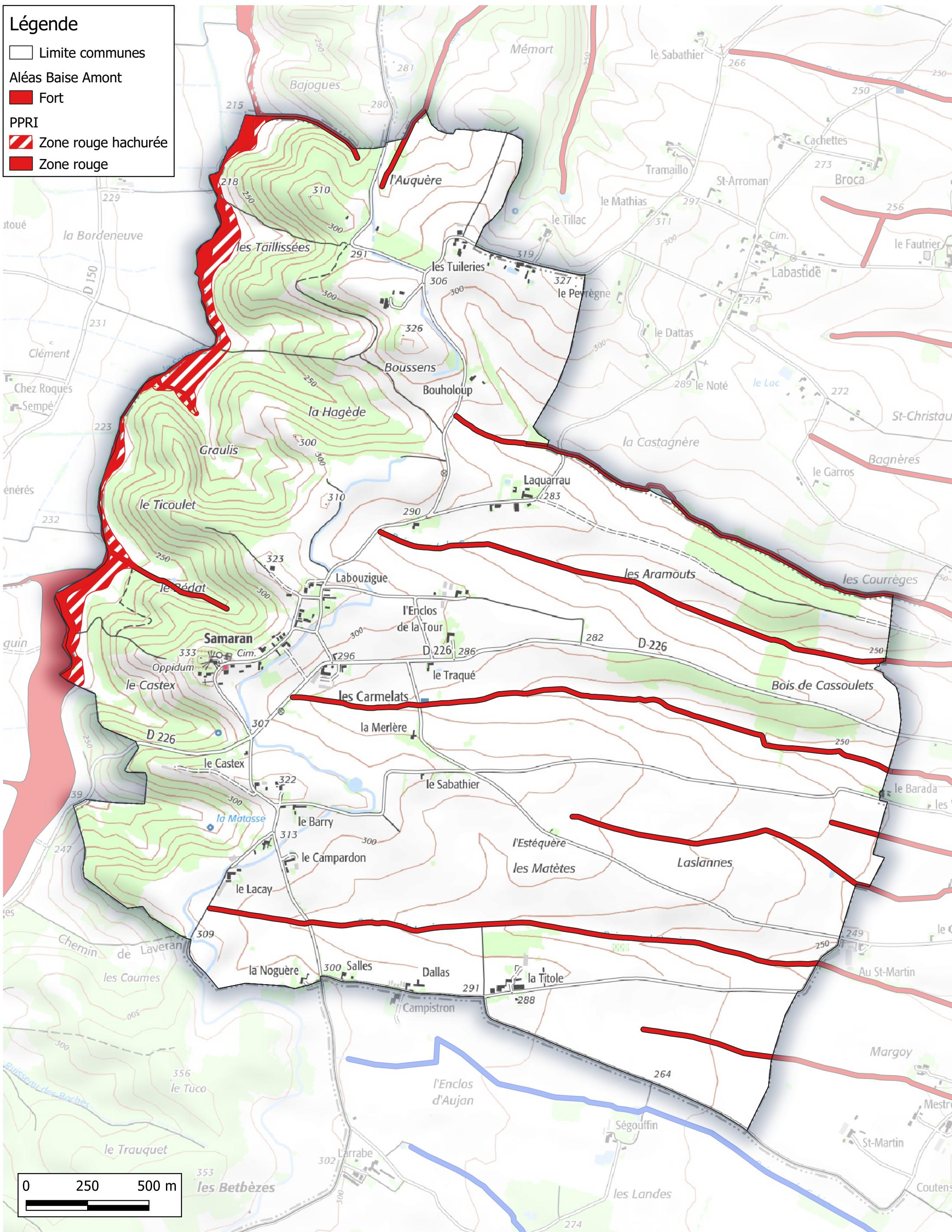


# Zones inondables Communauté de Communes Val de Gers

Commune de Samaran

## Légende

- Limite communes
- Aléas Baise Amont
- Fort
- PPRI
- ▨ Zone rouge hachurée
- Zone rouge



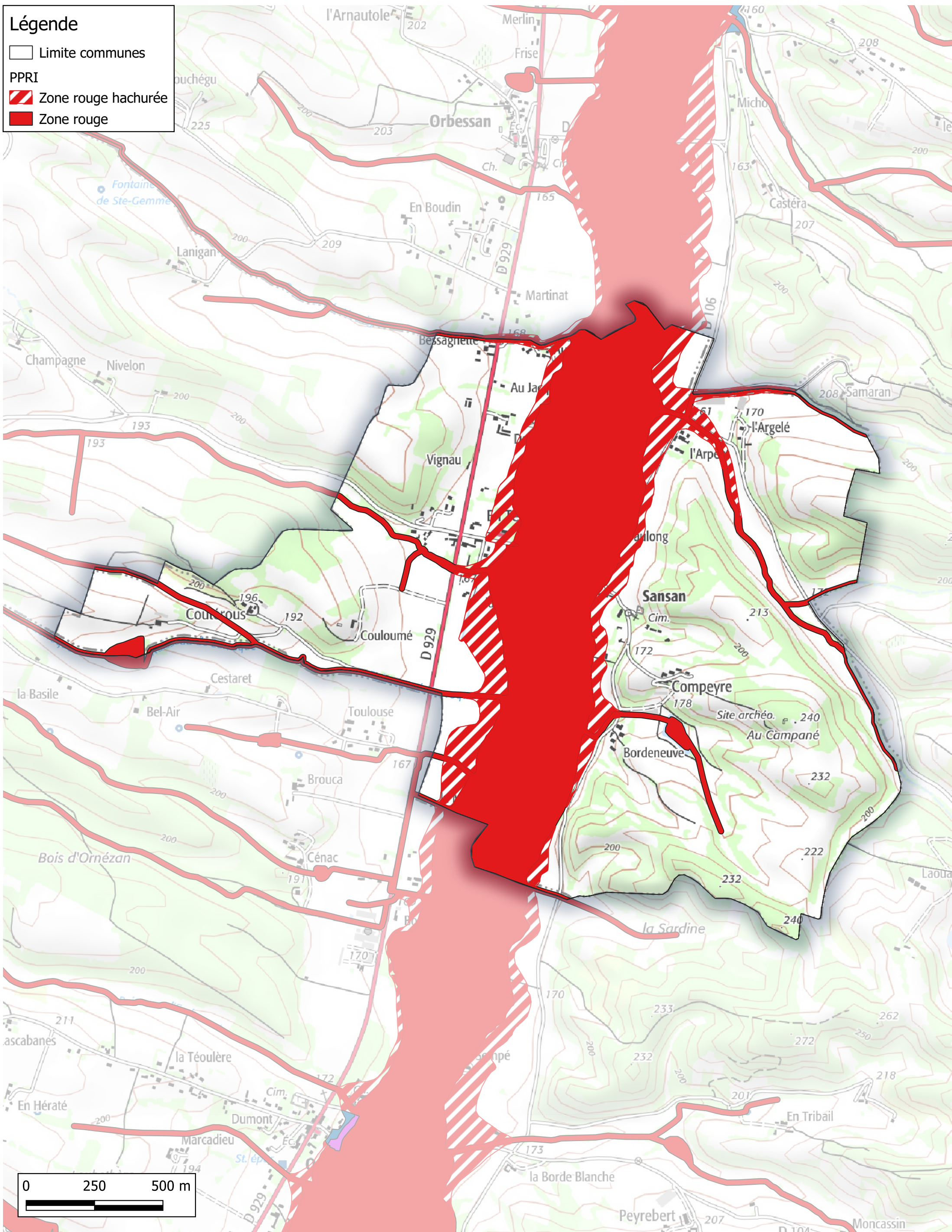


# Zones inondables Communauté de Communes Val de Gers

Commune de Sansan

## Légende

- Limite communes
- PPRI
  - ▨ Zone rouge hachurée
  - Zone rouge



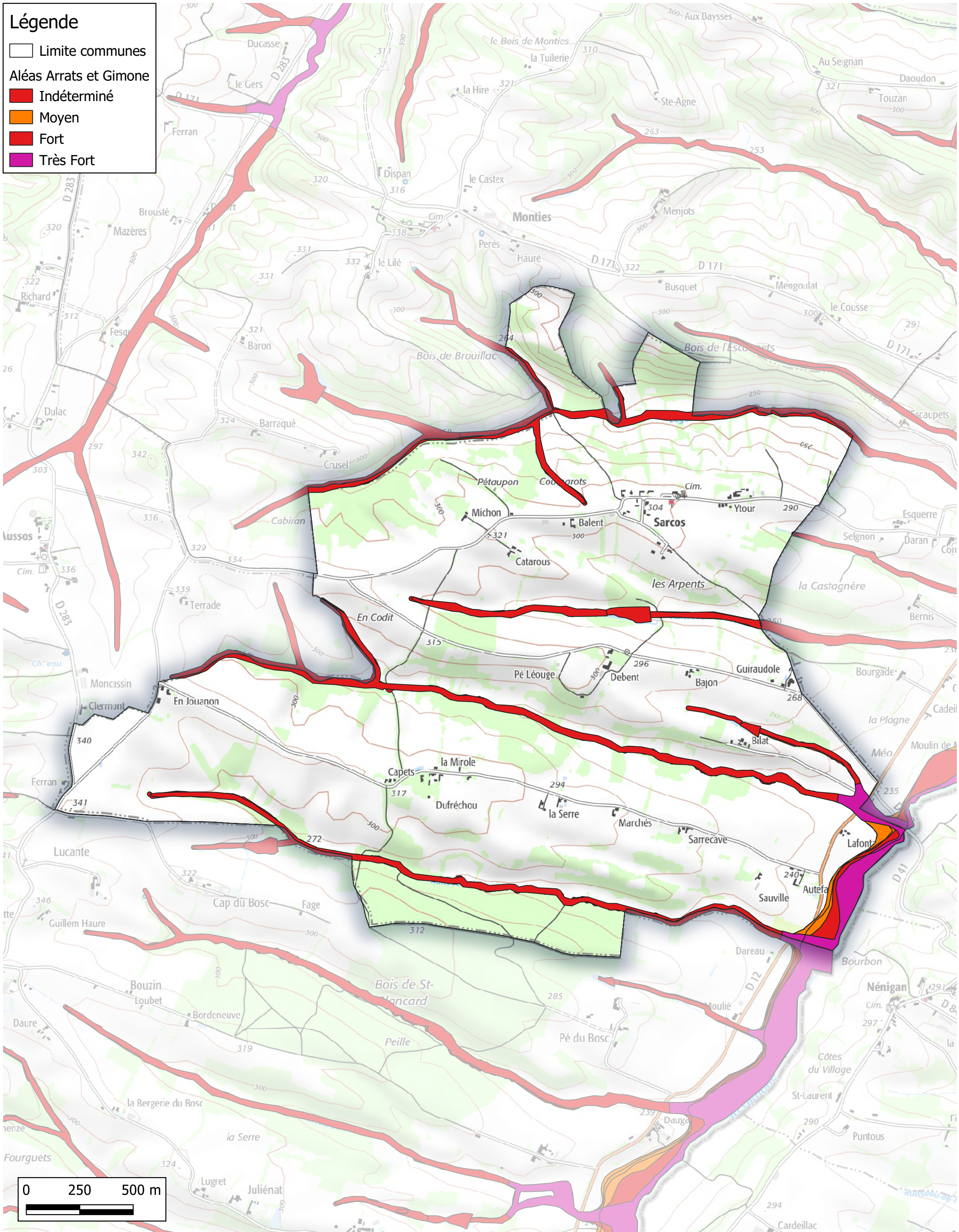


# Zones inondables Communauté de Communes Val de Gers

Commune de Sarcos

## Légende

- Limite communes
- Aléas Arrats et Gimone
  - Indéterminé
  - Moyen
  - Fort
  - Très Fort





# Zones inondables Communauté de Communes Val de Gers

Commune de Seissan

## Légende

□ Limite communes

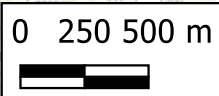
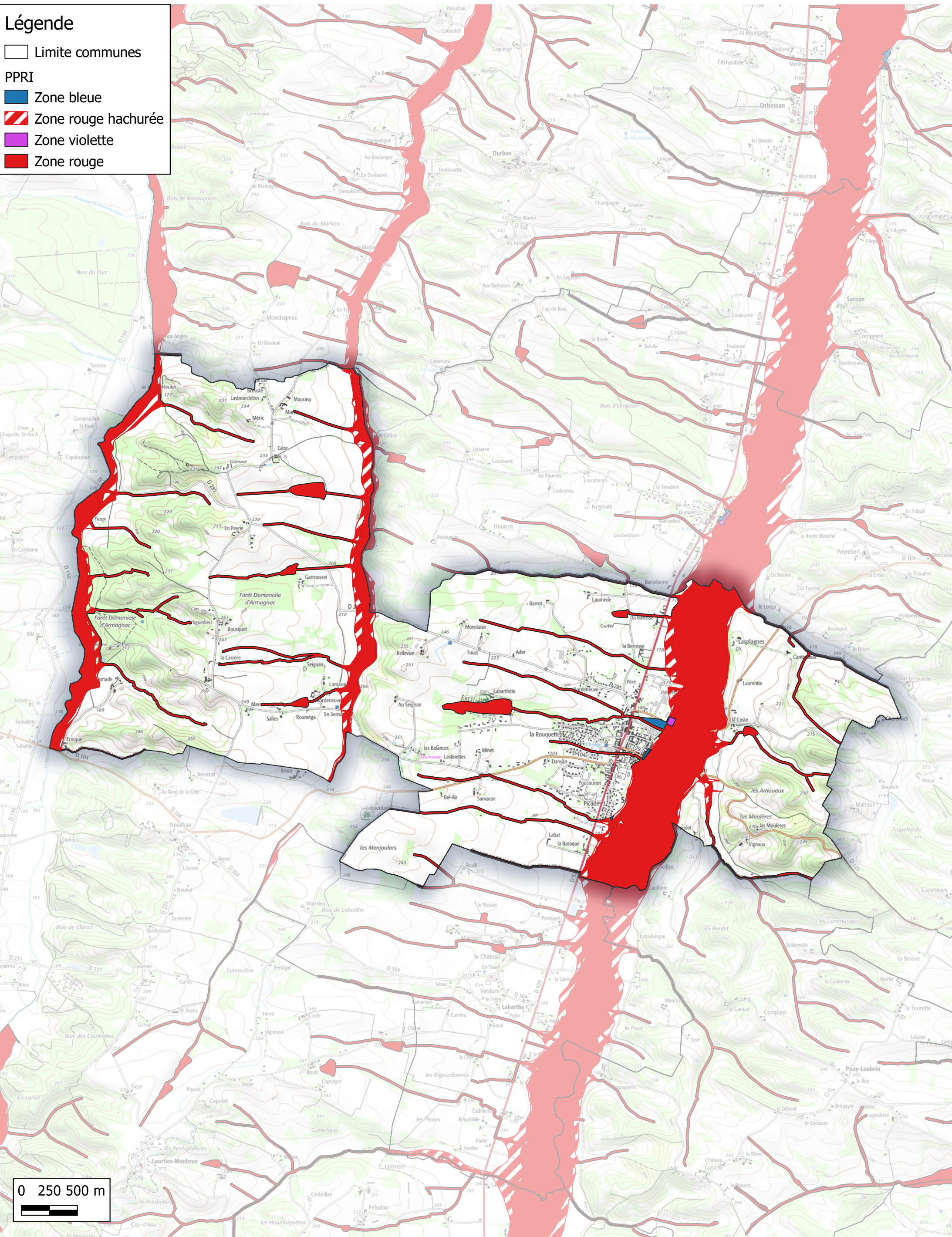
PPRI

■ Zone bleue

▨ Zone rouge hachurée

■ Zone violette

■ Zone rouge



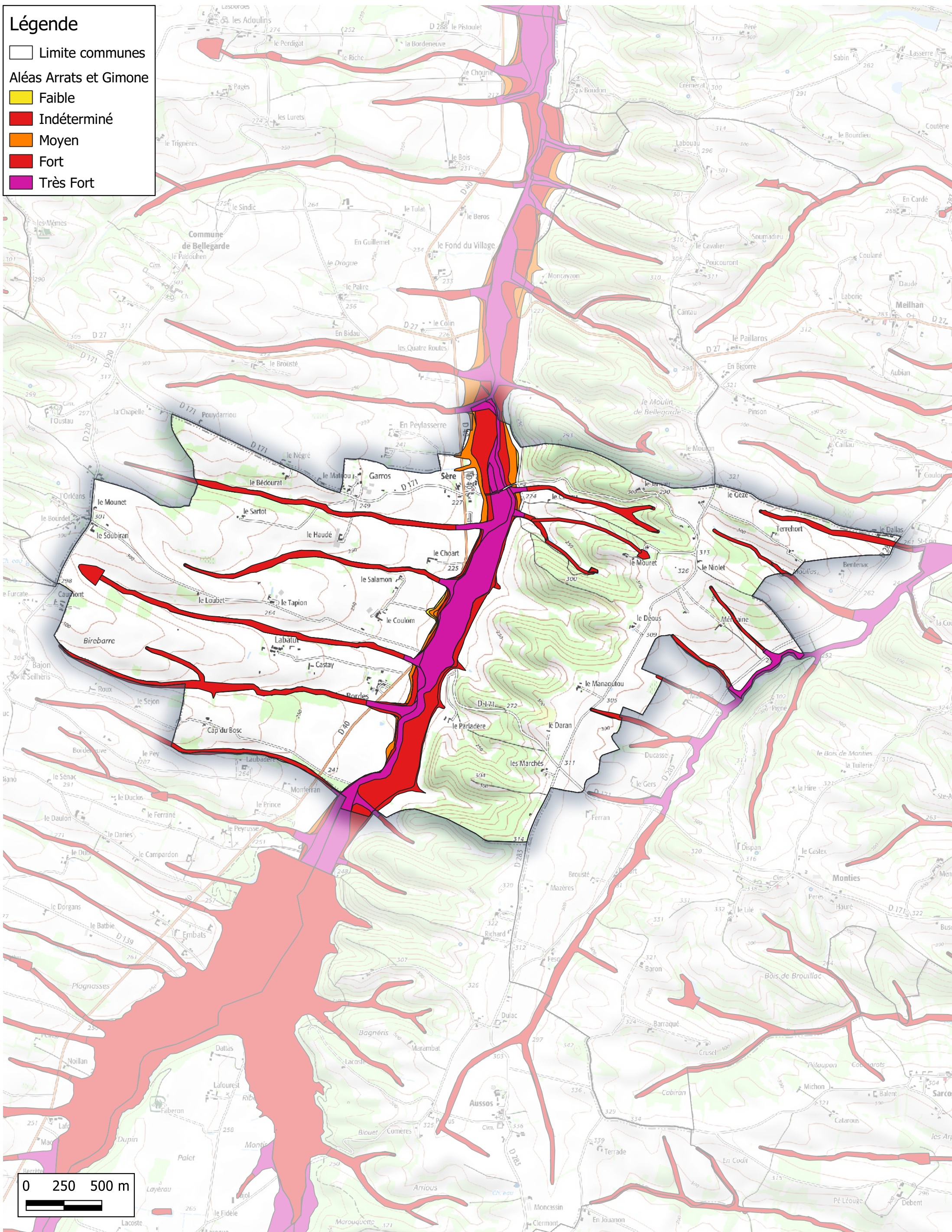


# Zones inondables Communauté de Communes Val de Gers

Commune de Sère

## Légende

- Limite communes
- Aléas Arrats et Gimone
  - Faible
  - Indéterminé
  - Moyen
  - Fort
  - Très Fort



0 250 500 m

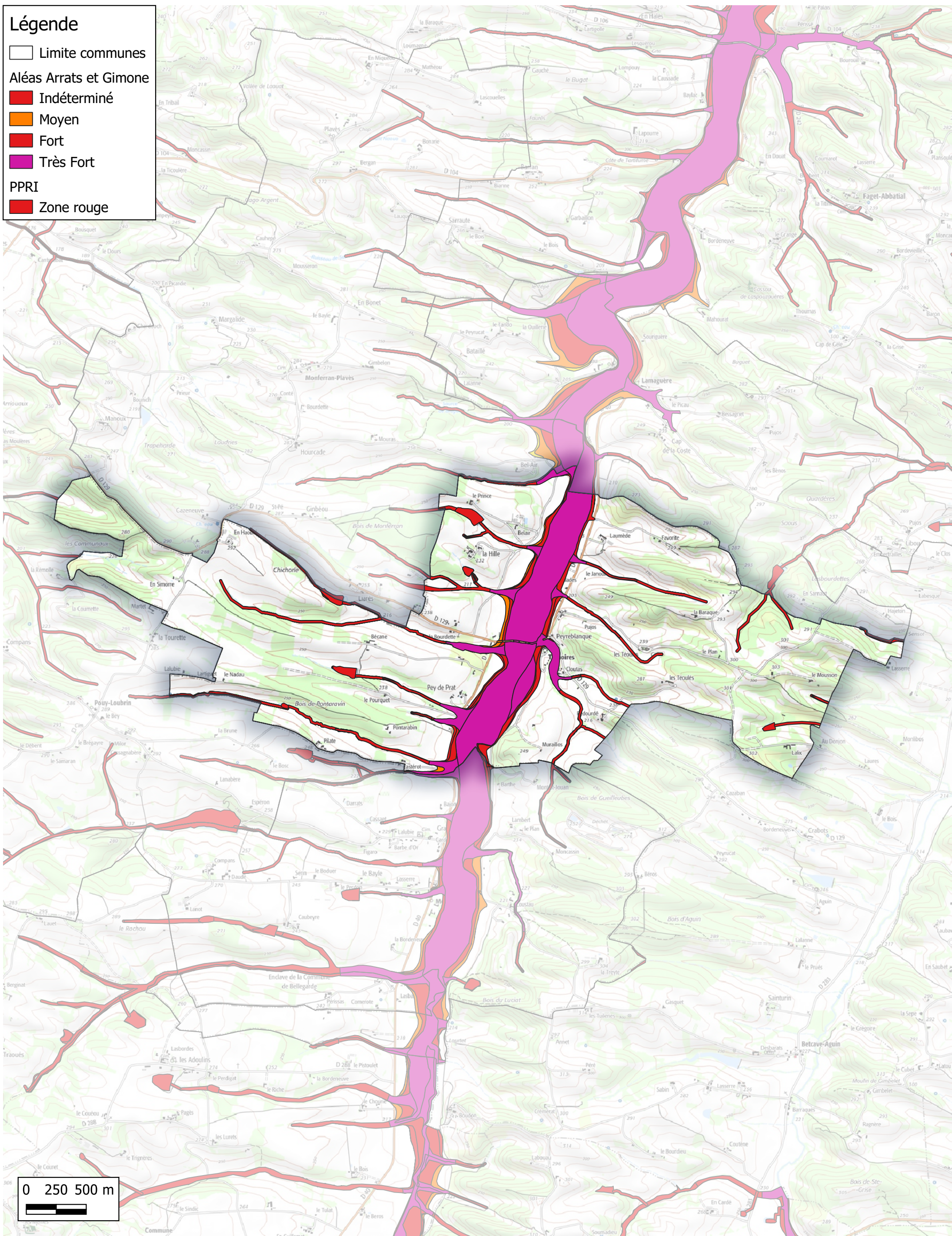


# Zones inondables Communauté de Communes Val de Gers

Commune de Tachouires

## Légende

- Limite communes
- Aléas Arrats et Gimone
  - Indéterminé
  - Moyen
  - Fort
  - Très Fort
- PPRI
  - Zone rouge





# Zones inondables Communauté de Communes Val de Gers

Commune de Traversères

## Légende

- Limite communes
- Aléas Arrats et Gimone
  - Indéterminé
  - Très Fort
- PPRI
  - Zone rouge

